



ID Samira: 119740  
 Tipo scheda: OA  
 ID Contenitore: RA050  
 Località: Faenza  
 Contenitore: Museo Internazionale delle Ceramiche in Faenza  
 Numero di catalogo generale: 23897  
 Oggetto: piatto  
 Autore: Londi Aldo

CD	CODICI	
TSK	Tipo scheda	OA
NCT	CODICE UNIVOCO	
NCTN	Numero di catalogo generale	23897
OG	OGGETTO	
OGT	OGGETTO	
OGTD	Oggetto	piatto
LC	LOCALIZZAZIONE GEOGRAFICO-AMMINISTRATIVA	
PVC	LOCALIZZAZIONE GEOGRAFICO-AMMINISTRATIVA	
PVCR	Regione	Emilia-Romagna
PVCP	Provincia	RA
PVCC	Comune	Faenza
PVCL	Località	Faenza
LDC	COLLOCAZIONE SPECIFICA	
LDCN	Contenitore	Museo Internazionale delle Ceramiche in Faenza
LDCU	Denominazione spazio viabilistico	Viale Baccarini, 19
UB	UBICAZIONE E DATI PATRIMONIALI	
INV	INVENTARIO DI MUSEO O SOPRINTENDENZA	

INVN Numero 23897

**DT CRONOLOGIA**

**DTZ CRONOLOGIA GENERICA**

DTZG Secolo sec. XX

**DTS CRONOLOGIA SPECIFICA**

DTSI Da 1969

DTSF A 1970

**AU DEFINIZIONE CULTURALE**

**AUT AUTORE**

AUTR Riferimento all'intervento designer

AUTN Autore Londi Aldo

AUTA Dati anagrafici / estremi cronologici 1911/ 2003

**ATB AMBITO CULTURALE**

ATBD Denominazione manifattura Flavia, Montelupo Fiorentino, Toscana

ATBR Riferimento all'intervento produzione

**MT DATI TECNICI**

MTC Materia e tecnica terraglia forte invetriata

**MIS MISURE DEL MANUFATTO**

MISU Unità cm

MISA Altezza 4.8

MISD Diametro 20.7

**CO CONSERVAZIONE**

**STC STATO DI CONSERVAZIONE**

STCC Stato di conservazione buono

**DA DATI ANALITICI**

**DES DESCRIZIONE**

DESO Indicazioni sull'oggetto Piatto fondo, con piede circolare e base incava all'interno. Interno concavo con l'orlo molto estroflesso e arrotondato.

Colore bianco dell'impasto con vetrina trasparente lucida.

**ISR ISCRIZIONI**

ISRC	Classe di appartenenza	documentaria
ISRP	Posizione	sulla base
ISRI	Trascrizione	A. Londi

**STM STEMMI, EMBLEMI, MARCHI**

STMC	Classe di appartenenza	marchio
STMQ	Qualificazione	di fabbrica
STMI	Identificazione	manifattura Flavia, Montelupo Fiorentino, Firenze
STMD	Descrizione	stampata con lettere capitali: FLAVIA/ MONTELUPO/ ITALY

**DO FONTI E DOCUMENTI DI RIFERIMENTO**

**FTA DOCUMENTAZIONE FOTOGRAFICA**

FTAX	Genere	fotografie allegate
FTAA	Autore	Giacometti Elena
FTAT	Note	vista recto

FTAZ Nome file



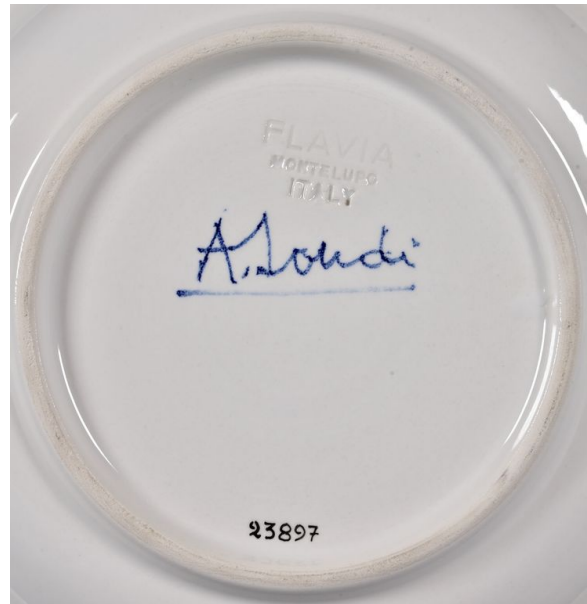
**FTA DOCUMENTAZIONE FOTOGRAFICA**

FTAX	Genere	fotografie allegate
------	--------	---------------------

FTAA Autore Giacometti Elena

FTAT Note vista marca

FTAZ Nome file



CM COMPILAZIONE

CMP COMPILAZIONE

CMPD Data 2003

CMPN Nome Ruiz de Infante J.

AN ANNOTAZIONI