



ID Samira: 119730  
 Tipo scheda: OA  
 ID Contenitore: RA050  
 Località: Faenza  
 Contenitore: Museo Internazionale delle Ceramiche in Faenza  
 Numero di catalogo generale: 23883  
 Oggetto: brocca  
 Autore: Zanini Marco

CD CODICI		
TSK	Tipo scheda	OA
NCT CODICE UNIVOCO		
NCTN	Numero di catalogo generale	23883
OG OGGETTO		
OGT OGGETTO		
OGTD	Oggetto	brocca
SGT SOGGETTO		
SGTT	Titolo	Sophia, Movie Star (Hollywood Collection)
LC LOCALIZZAZIONE GEOGRAFICO-AMMINISTRATIVA		
PVC LOCALIZZAZIONE GEOGRAFICO-AMMINISTRATIVA		
PVCR	Regione	Emilia-Romagna
PVCP	Provincia	RA
PVCC	Comune	Faenza
PVCL	Località	Faenza
LDC COLLOCAZIONE SPECIFICA		
LDCN	Contenitore	Museo Internazionale delle Ceramiche in Faenza
LDCU	Denominazione spazio viabilistico	Viale Baccarini, 19

UB	UBICAZIONE E DATI PATRIMONIALI	
INV	INVENTARIO DI MUSEO O SOPRINTENDENZA	
INVN	Numero	23883
DT	CRONOLOGIA	
DTZ	CRONOLOGIA GENERICA	
DTZG	Secolo	sec. XX
DTS	CRONOLOGIA SPECIFICA	
DTSI	Da	1986
DTSF	A	1986
AU	DEFINIZIONE CULTURALE	
AUT	AUTORE	
AUTR	Riferimento all'intervento	designer
AUTN	Autore	Zanini Marco
AUTA	Dati anagrafici / estremi cronologici	1954/
ATB	AMBITO CULTURALE	
ATBD	Denominazione	Gruppo Memphis, Milano
ATBR	Riferimento all'intervento	progettazione
ATB	AMBITO CULTURALE	
ATBD	Denominazione	Bitossi Ceramiche, manifattura Flavia, Montelupo Fiorentino, Firenze
ATBR	Riferimento all'intervento	produzione
MT	DATI TECNICI	
MTC	Materia e tecnica	terraglia smaltata
MIS	MISURE DEL MANUFATTO	
MISU	Unità	cm
MISA	Altezza	23
MISL	Larghezza	18
MISN	Lunghezza	20.5

**CO CONSERVAZIONE****STC STATO DI CONSERVAZIONE**

STCC Stato di conservazione buono

**DA DATI ANALITICI****DES DESCRIZIONE**

DESO Indicazioni sull'oggetto Brocca a corpo semi-globulare, piede estroflesso semicircolare arrotondato verso il basso e bocca triangolare con due lati arrotondati; ansa a nastro verticale a sagoma semicircolare, applicata nel piano verticale che chiude il corpo semi-globulare formando la sagoma piatta di un vaso. Smalto nero lucido su tutta la superficie della brocca; ansa di colore blu matt.

**ISR ISCRIZIONI**

ISRC Classe di appartenenza documentaria

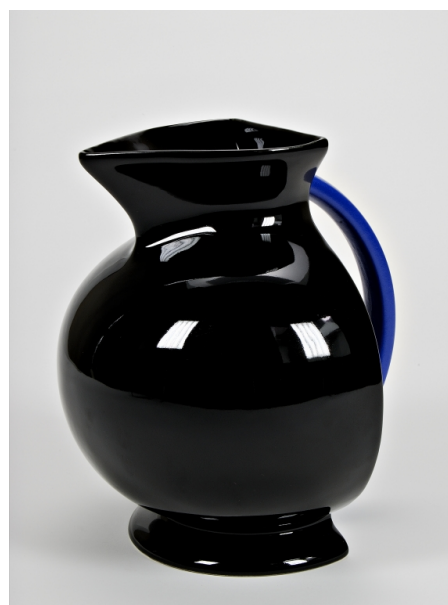
ISRP Posizione sulla base

ISRI Trascrizione "Le ceramiche di Bitossi"/ by FLAVIA Montelupo Italy/  
Designed by MARCO ZANINI

**DO FONTI E DOCUMENTI DI RIFERIMENTO****FTA DOCUMENTAZIONE FOTOGRAFICA**

FTAT Note vista tre quarti CD 209

FTAZ Nome file

**FTA DOCUMENTAZIONE FOTOGRAFICA**

FTAT Note vista tre quarti CD 209

FTAZ Nome file



FTA DOCUMENTAZIONE FOTOGRAFICA

FTAT Note vista marca CD 209

FTAZ Nome file



FTA DOCUMENTAZIONE FOTOGRAFICA

FTAT Note vista di insieme CD 180

FTA DOCUMENTAZIONE FOTOGRAFICA

FTAT Note vista di insieme CD 343

FTAZ Nome file



**BIB BIBLIOGRAFIA**

BIBX Genere bibliografia specifica

BIBA Autore MIC Faenza

BIBD Anno di edizione 2024

BIBH Sigla per citazione 00043203

BIBN V., pp., nn. p. 63

BIBI V., tavv., figg. figg. 23

**CM COMPILAZIONE**

**CMP COMPILAZIONE**

CMPD Data 2003

CMPN Nome Ruiz de Infante J.

**AN ANNOTAZIONI**