



ID Samira: 119727
 Tipo scheda: OA
 ID Contenitore: RA050
 Località: Faenza
 Contenitore: Museo Internazionale delle Ceramiche in Faenza
 Numero di catalogo generale: 23878
 Oggetto: teiera
 Autore: Thun Matteo

CD		CODICI	
TSK	Tipo scheda	OA	
NCT		CODICE UNIVOCO	
NCTN	Numero di catalogo generale	23878	
OG		OGGETTO	
OGT		OGGETTO	
OGTD	Oggetto	teiera	
SGT		SOGGETTO	
SGTT	Titolo	Nefertiti	
LC		LOCALIZZAZIONE GEOGRAFICO-AMMINISTRATIVA	
PVC		LOCALIZZAZIONE GEOGRAFICO-AMMINISTRATIVA	
PVCR	Regione	Emilia-Romagna	
PVCP	Provincia	RA	
PVCC	Comune	Faenza	
PVCL	Località	Faenza	
LDC		COLLOCAZIONE SPECIFICA	
LDCN	Contenitore	Museo Internazionale delle Ceramiche in Faenza	
LDCU	Denominazione spazio viabilistico	Viale Baccarini, 19	

UB	UBICAZIONE E DATI PATRIMONIALI	
INV	INVENTARIO DI MUSEO O SOPRINTENDENZA	
INVN	Numero	23878
DT	CRONOLOGIA	
DTZ	CRONOLOGIA GENERICA	
DTZG	Secolo	sec. XX
DTS	CRONOLOGIA SPECIFICA	
DTSI	Da	1981
DTSF	A	1981
AU	DEFINIZIONE CULTURALE	
AUT	AUTORE	
AUTR	Riferimento all'intervento	designer
AUTN	Autore	Thun Matteo
AUTA	Dati anagrafici / estremi cronologici	1952/
ATB	AMBITO CULTURALE	
ATBD	Denominazione	Gruppo Memphis, Milano
ATBR	Riferimento all'intervento	progettazione
ATB	AMBITO CULTURALE	
ATBD	Denominazione	manifattura Flavia, Montelupo Fiorentino, Toscana
ATBR	Riferimento all'intervento	produzione
MT	DATI TECNICI	
MTC	Materia e tecnica	terraglia smaltata/ decorata a terzo fuoco
MIS	MISURE DEL MANUFATTO	
MISU	Unità	cm
MISA	Altezza	19
MISL	Larghezza	23
MISN	Lunghezza	19.5

CO CONSERVAZIONE**STC STATO DI CONSERVAZIONE**

STCC Stato di conservazione buono

DA DATI ANALITICI**DES DESCRIZIONE**

DESO Indicazioni sull'oggetto Teiera troncoconica con ansa a triangolo rettangolo, svuotato all'interno, con il vertice rivolto verso l'alto, piccola presa triangolare sul lato opposto e beccuccio cilindrico obliquo sopra la presa. Coperchio circolare con applicazione plastica piramidale dorata (presa). Colore grigio su tutta la superficie con decorazione a piccoli puntini dorati molto fitti all'esterno del corpo conico.

ISR ISCRIZIONI

ISRC Classe di appartenenza documentaria

ISRP Posizione sulla base

ISRI Trascrizione M. THUN/ per/ MEMPHIS/ Made in Italy

DO FONTI E DOCUMENTI DI RIFERIMENTO**FTA DOCUMENTAZIONE FOTOGRAFICA**

FTAX Genere documentazione allegata

FTAA Autore Giacometti Elena

FTAT Note vista tre quarti

FTAZ Nome file

**FTA DOCUMENTAZIONE FOTOGRAFICA**

FTAX Genere documentazione allegata
FTAA Autore Giacometti Elena
FTAT Note vista tre quarti dietro

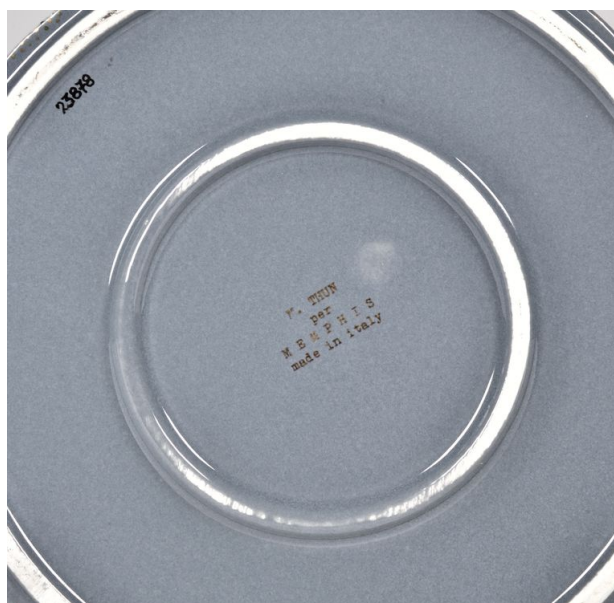
FTAZ Nome file



FTA DOCUMENTAZIONE FOTOGRAFICA

FTAX Genere documentazione allegata
FTAA Autore Giacometti Elena
FTAT Note vista marca

FTAZ Nome file



FTA DOCUMENTAZIONE FOTOGRAFICA

FTAX Genere documentazione allegata

FTAT Note vista tre quarti

FTAZ Nome file



FTA DOCUMENTAZIONE FOTOGRAFICA

FTAX Genere documentazione allegata

FTAT Note vista di insieme

FTAZ Nome file



FTA DOCUMENTAZIONE FOTOGRAFICA

FTAX Genere documentazione allegata

FTAT Note vista di insieme

FTAZ Nome file



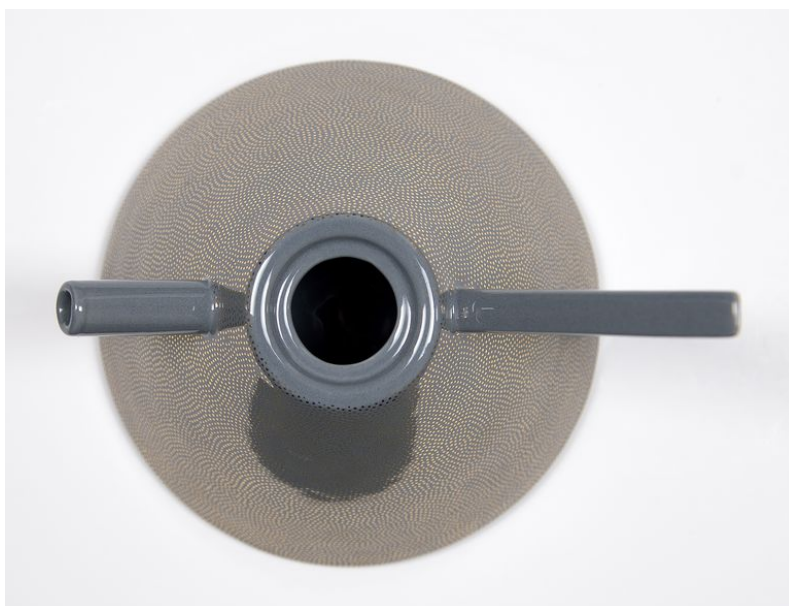
FTA DOCUMENTAZIONE FOTOGRAFICA

FTAX Genere documentazione allegata

FTAA Autore Giacometti Elena

FTAT Note vista alto

FTAZ Nome file



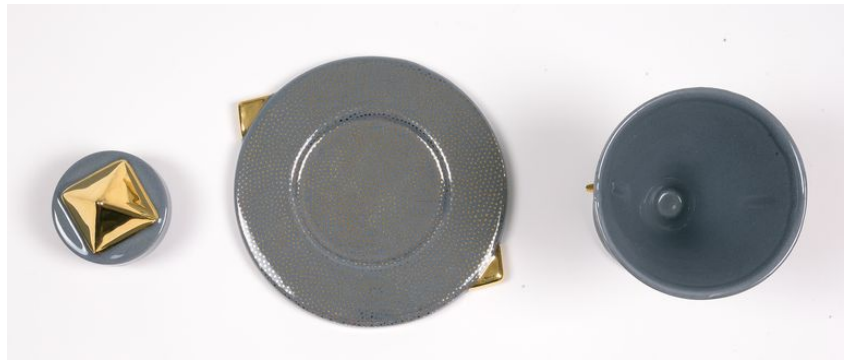
FTA DOCUMENTAZIONE FOTOGRAFICA

FTAX Genere documentazione allegata

FTAA Autore Giacometti Elena

FTAT Note vista particolare marca

FTAZ Nome file



FTA DOCUMENTAZIONE FOTOGRAFICA

FTAX Genere documentazione allegata
FTAA Autore Giacometti Elena
FTAT Note vista particolare marca verso

FTAZ Nome file



FTA DOCUMENTAZIONE FOTOGRAFICA

FTAX Genere documentazione allegata
FTAA Autore Giacometti Elena
FTAT Note vista particolare

FTAZ Nome file



FTA DOCUMENTAZIONE FOTOGRAFICA

FTAX Genere documentazione allegata

FTAA Autore Giacometti Elena

FTAT Note vista tre quarti

FTAZ Nome file



BIB BIBLIOGRAFIA

BIBX Genere bibliografia specifica

BIBD Anno di edizione 2002

BIBH Sigla per citazione 00040404

BIBN V., pp., nn. p. 112

MST MOSTRE

MSTT	Titolo	Ceramic culture Innovation 1851-2000
MSTL	Luogo	Budapest
MSTL	Luogo	Lisbona
MSTL	Luogo	Limoges
MSTL	Luogo	Stoke-on-Trent
MSTL	Luogo	Faenza
MSTL	Luogo	selb
MSTD	Data	2002-2004

MST MOSTRE

MSTT	Titolo	Terra d'Italia
MSTL	Luogo	Vallauris
MSTD	Data	2019

CM COMPILAZIONE**CMP COMPILAZIONE**

CMPD	Data	2003
CMPN	Nome	Ruiz de Infante J.

AN ANNOTAZIONI