



ID Samira: 119618  
 Tipo scheda: OA  
 ID Contenitore: RA050  
 Località: Faenza  
 Contenitore: Museo Internazionale delle Ceramiche in Faenza  
 Numero di catalogo generale: 2201,2  
 Oggetto: vaso con coperchio  
 Autore: Mazzotti Torido

CD	CODICI	
TSK	Tipo scheda	OA
NCT	CODICE UNIVOCO	
NCTN	Numero di catalogo generale	2201,2
OG	OGGETTO	
OGT	OGGETTO	
OGTD	Oggetto	vaso con coperchio
SGT	SOGGETTO	
SGTT	Titolo	Compostina troncoconica
LC	LOCALIZZAZIONE GEOGRAFICO-AMMINISTRATIVA	
PVC	LOCALIZZAZIONE GEOGRAFICO-AMMINISTRATIVA	
PVCR	Regione	Emilia-Romagna
PVCP	Provincia	RA
PVCC	Comune	Faenza
PVCL	Località	Faenza
LDC	COLLOCAZIONE SPECIFICA	
LDCN	Contenitore	Museo Internazionale delle Ceramiche in Faenza
LDCU	Denominazione spazio viabilistico	Viale Baccharini, 19

UB	UBICAZIONE E DATI PATRIMONIALI	
INV	INVENTARIO DI MUSEO O SOPRINTENDENZA	
INVN	Numero	2201,2
DT	CRONOLOGIA	
DTZ	CRONOLOGIA GENERICA	
DTZG	Secolo	sec. XX
DTS	CRONOLOGIA SPECIFICA	
DTSI	Da	1930
DTSV	Validità	ca.
DTSF	A	1932
DTSL	Validità	ca.
AU	DEFINIZIONE CULTURALE	
AUT	AUTORE	
AUTN	Autore	Mazzotti Torido
AUTA	Dati anagrafici / estremi cronologici	1895/ 1988
ATB	AMBITO CULTURALE	
ATBD	Denominazione	Manifattura Giuseppe Mazzotti, Albisola, Liguria
ATBR	Riferimento all'intervento	produzione
MT	DATI TECNICI	
MTC	Materia e tecnica	terracotta maiolicata graffita e decorata a terzo fuoco
MIS	MISURE DEL MANUFATTO	
MISU	Unità	cm
MISA	Altezza	24.5
MISL	Larghezza	15
MISN	Lunghezza	12.5
MISV	Varie	corpo: 19.5x15x12.5
MISV	Varie	coperchio: 7x3.5

CO CONSERVAZIONE		
STC STATO DI CONSERVAZIONE		
STCC	Stato di conservazione	discreto
DA DATI ANALITICI		
DES DESCRIZIONE		
DESO	Indicazioni sull'oggetto	L'opera è composta da due pezzi: vaso biancato e coperchio a tappo. Vaso poggiante su piede incavo nella base e corpo tripartito diviso da cordoli orizzontali: parte inferiore a profilo troncoconico, zona intermedia cilindrica con la parete leggermente curva e zona superiore a campana; collo e bocca (ad orlo estroflesso) formati dalla sovrapposizione di due tronchi di cono svasati e invertiti. Anse verticali piatte a sagoma semicircolare appuntita in alto, inserite nella zona superiore del corpo. Coperchio "a tappo" a profilo biconico carenato al centro. Smalto bianco lucido sull'intera superficie, compresa la base e l'interno, con decorazione a "graffito moderno" con motivi di geometrici e fitomorfi stilizzati in stile "decò" di derivazione asiatica e islamica, campito di verde rame; interventi decorativi con oro a terzo fuoco sullo smalto bianco.
ISR ISCRIZIONI		
ISRC	Classe di appartenenza	documentaria
ISRP	Posizione	sull'interno del piede
ISRI	Trascrizione	Torido
STM STEMMI, EMBLEMI, MARCHI		
STMC	Classe di appartenenza	marchio
STMQ	Qualificazione	di fabbrica
STMI	Identificazione	Manifattura Mazzotti, Albisola
STMD	Descrizione	dipinto in verde, fornace fumante
DO FONTI E DOCUMENTI DI RIFERIMENTO		
FTA DOCUMENTAZIONE FOTOGRAFICA		
FTAT	Note	vista frontale CD 159

FTAZ Nome file



FTA DOCUMENTAZIONE FOTOGRAFICA

FTAT Note vista frontale CD 159

FTAZ Nome file



FTA DOCUMENTAZIONE FOTOGRAFICA

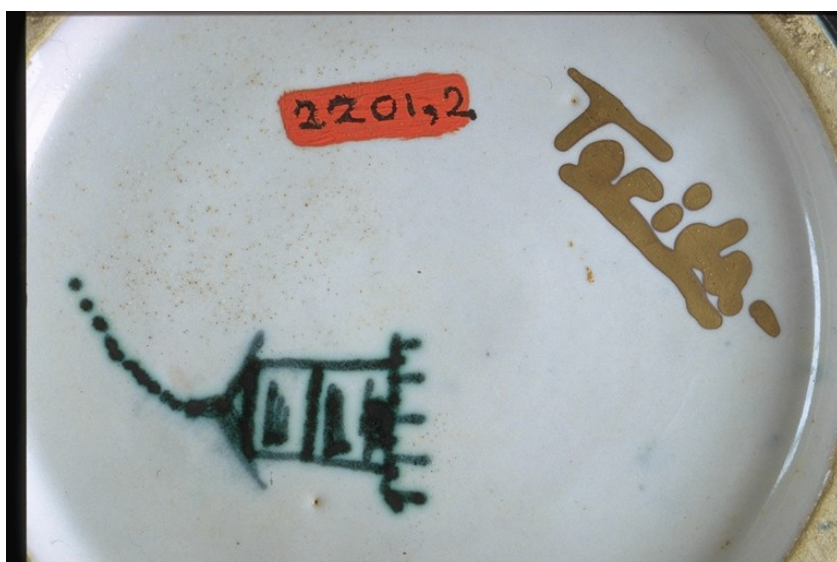
FTAT Note particolare marca CD 159

FTAZ Nome file



FTA DOCUMENTAZIONE FOTOGRAFICA

FTAZ Nome file



FTA DOCUMENTAZIONE FOTOGRAFICA

FTAZ Nome file



**BIB BIBLIOGRAFIA**

BIBX	Genere	bibliografia specifica
BIBA	Autore	Chilosi C./ Ughetto L.
BIBD	Anno di edizione	1995
BIBH	Sigla per citazione	MIC/00001588
BIBN	V., pp., nn.	pp. 56-57, n. 59
BIBI	V., tavv., figg.	fig. 59

**CM COMPILAZIONE**

**CMP COMPILAZIONE**

CMPD	Data	2004
CMPN	Nome	Ruiz de Infante J.