



ID Samira: 118804  
 Tipo scheda: OA  
 ID Contenitore: RA050  
 Località: Faenza  
 Contenitore: Museo Internazionale delle Ceramiche in Faenza  
 Numero di catalogo generale: 23879  
 Oggetto: zuccheriera con coperchio  
 Autore: Thun Matteo

CD		CODICI	
TSK	Tipo scheda	OA	
NCT		CODICE UNIVOCO	
NCTN	Numero di catalogo generale	23879	
OG		OGGETTO	
OGT		OGGETTO	
OGTD	Oggetto	zuccheriera con coperchio	
SGT		SOGGETTO	
SGTT	Titolo	Nefertiti	
LC		LOCALIZZAZIONE GEOGRAFICO-AMMINISTRATIVA	
PVC		LOCALIZZAZIONE GEOGRAFICO-AMMINISTRATIVA	
PVCR	Regione	Emilia-Romagna	
PVCP	Provincia	RA	
PVCC	Comune	Faenza	
PVCL	Località	Faenza	
LDC		COLLOCAZIONE SPECIFICA	
LDCN	Contenitore	Museo Internazionale delle Ceramiche in Faenza	
LDCU	Denominazione spazio viabilistico	Viale Baccarini, 19	

UB	UBICAZIONE E DATI PATRIMONIALI	
INV	INVENTARIO DI MUSEO O SOPRINTENDENZA	
INVN	Numero	23879
DT	CRONOLOGIA	
DTZ	CRONOLOGIA GENERICA	
DTZG	Secolo	sec. XX
DTS	CRONOLOGIA SPECIFICA	
DTSI	Da	1981
DTSF	A	1981
AU	DEFINIZIONE CULTURALE	
AUT	AUTORE	
AUTR	Riferimento all'intervento	designer
AUTN	Autore	Thun Matteo
AUTA	Dati anagrafici / estremi cronologici	1952/
ATB	AMBITO CULTURALE	
ATBD	Denominazione	Gruppo Memphis, Milano
ATBR	Riferimento all'intervento	progettazione
ATB	AMBITO CULTURALE	
ATBD	Denominazione	manifattura Flavia, Montelupo Fiorentino, Toscana
ATBR	Riferimento all'intervento	produzione
MT	DATI TECNICI	
MTC	Materia e tecnica	terraglia smaltata/ decorata a terzo fuoco
MIS	MISURE DEL MANUFATTO	
MISU	Unità	cm
MISA	Altezza	13.8
MISL	Larghezza	12
MISN	Lunghezza	12

MISV Varie altezza all'orlo 7.8

CO CONSERVAZIONE

STC STATO DI CONSERVAZIONE

STCC Stato di conservazione buono

DA DATI ANALITICI

DES DESCRIZIONE

DESO Indicazioni sull'oggetto  
Contenitore apodo, di forma quadrangolare con gli spigoli lobati e il bordo piatto rientrante su cui poggia il coperchio piramidale, su alto zoccolo quadrangolare; coperchio dotato di due prese triangolari dorate. Colore grigio lucido sull'intera superficie. Decorazione a piccoli puntini dorati sul corpo e sul coperchio.

ISR ISCRIZIONI

ISRC Classe di appartenenza documentaria

ISRP Posizione sulla base

ISRI Trascrizione M. THUN/ per/ MEMPHIS/ Made in Italy

DO FONTI E DOCUMENTI DI RIFERIMENTO

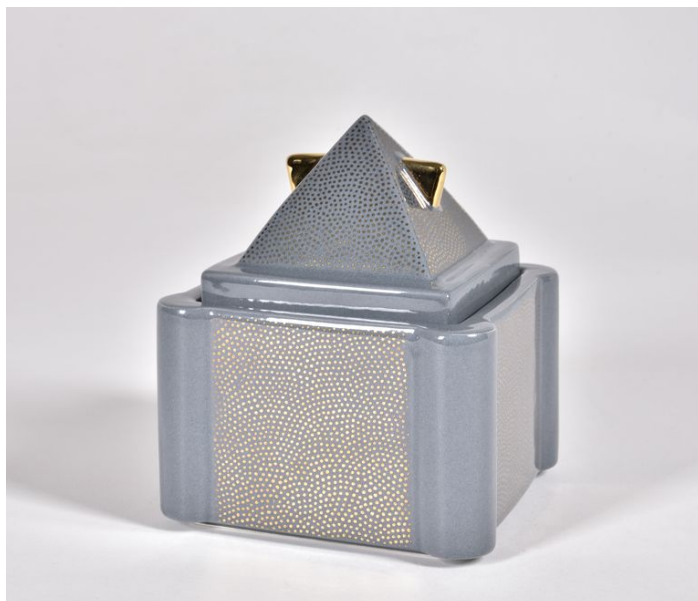
FTA DOCUMENTAZIONE FOTOGRAFICA

FTAX Genere documentazione allegata

FTAA Autore Giacometti Elena

FTAT Note vista tre quarti

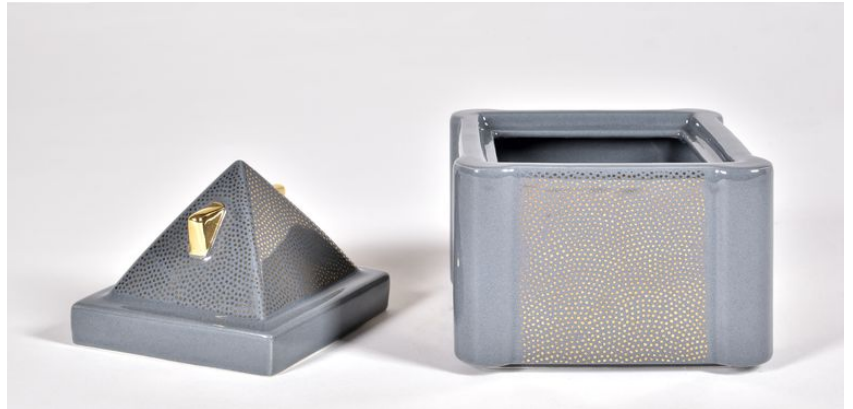
FTAZ Nome file



FTA DOCUMENTAZIONE FOTOGRAFICA

FTAX	Genere	documentazione allegata
FTAA	Autore	Giacometti Elena
FTAT	Note	vista

FTAZ Nome file



FTA DOCUMENTAZIONE FOTOGRAFICA

FTAX	Genere	documentazione allegata
FTAA	Autore	Giacometti Elena
FTAT	Note	vista marca

FTAZ Nome file



FTA DOCUMENTAZIONE FOTOGRAFICA

FTAX	Genere	documentazione allegata
------	--------	-------------------------

FTAT Note vista tre quarti

FTAZ Nome file



FTA DOCUMENTAZIONE FOTOGRAFICA

FTAX Genere documentazione allegata

FTAT Note vista di insieme

FTAZ Nome file



FTA DOCUMENTAZIONE FOTOGRAFICA

FTAX Genere documentazione allegata

FTAT Note vista di insieme

FTAZ Nome file



FTA DOCUMENTAZIONE FOTOGRAFICA

FTAX Genere documentazione allegata

FTAA Autore Giacometti Elena

FTAT Note vista recto

FTAZ Nome file



FTA DOCUMENTAZIONE FOTOGRAFICA

FTAX Genere documentazione allegata

FTAA Autore Giacometti Elena

FTAT Note vista particolare marca

FTAZ Nome file



**BIB BIBLIOGRAFIA**

BIBX	Genere	bibliografia specifica
BIBD	Anno di edizione	1989
BIBH	Sigla per citazione	MIC/00001576
BIBN	V., pp., nn.	p. 15

**BIB BIBLIOGRAFIA**

BIBX	Genere	bibliografia specifica
BIBD	Anno di edizione	2002
BIBH	Sigla per citazione	00040404
BIBN	V., pp., nn.	p. 112

**MST MOSTRE**

MSTT	Titolo	Ceramic Culture Innovation 1851-2000
MSTL	Luogo	Budapest
MSTL	Luogo	Lisbona
MSTL	Luogo	Limoges
MSTL	Luogo	Stoke-on-Trent
MSTL	Luogo	Faenza

MSTL	Luogo	Selb
MSTD	Data	2002-2004

**MST MOSTRE**

MSTT	Titolo	Il design di ricerca e la ceramica Bitossi
MSTL	Luogo	Faenza, MIC
MSTD	Data	1989

**MST MOSTRE**

MSTT	Titolo	Terra d'Italia
MSTL	Luogo	Vallauris
MSTD	Data	2019

**CM COMPILAZIONE****CMP COMPILAZIONE**

CMPD	Data	2001
CMPN	Nome	Alpi E.

**AGG AGGIORNAMENTO - REVISIONE**

AGGD	Data	2003
AGGN	Nome	Ruiz de Infante J.

**AN ANNOTAZIONI**