



ID Samira: 118796
 Tipo scheda: OA
 ID Contenitore: RA050
 Località: Faenza
 Contenitore: Museo Internazionale delle Ceramiche in Faenza
 Numero di catalogo generale: 23880
 Oggetto: tazza da caffè con piatto
 Autore: Thun Matteo

CD		CODICI	
TSK	Tipo scheda	OA	
NCT		CODICE UNIVOCO	
NCTN	Numero di catalogo generale	23880	
OG		OGGETTO	
OGT		OGGETTO	
OGTD	Oggetto	tazza da caffè con piatto	
SGT		SOGGETTO	
SGTT	Titolo	Nefertiti	
LC		LOCALIZZAZIONE GEOGRAFICO-AMMINISTRATIVA	
PVC		LOCALIZZAZIONE GEOGRAFICO-AMMINISTRATIVA	
PVCR	Regione	Emilia-Romagna	
PVCP	Provincia	RA	
PVCC	Comune	Faenza	
PVCL	Località	Faenza	
LDC		COLLOCAZIONE SPECIFICA	
LDCN	Contenitore	Museo Internazionale delle Ceramiche in Faenza	
LDCU	Denominazione spazio viabilistico	Viale Baccarini, 19	

UB	UBICAZIONE E DATI PATRIMONIALI	
INV	INVENTARIO DI MUSEO O SOPRINTENDENZA	
INVN	Numero	23880
DT	CRONOLOGIA	
DTZ	CRONOLOGIA GENERICA	
DTZG	Secolo	sec. XX
DTS	CRONOLOGIA SPECIFICA	
DTSI	Da	1981
DTSF	A	1981
AU	DEFINIZIONE CULTURALE	
AUT	AUTORE	
AUTR	Riferimento all'intervento	designer
AUTN	Autore	Thun Matteo
AUTA	Dati anagrafici / estremi cronologici	1952/
ATB	AMBITO CULTURALE	
ATBD	Denominazione	Gruppo Memphis, Milano
ATBR	Riferimento all'intervento	progettazione
ATB	AMBITO CULTURALE	
ATBD	Denominazione	manifattura Flavia, Montelupo Fiorentino, Toscana
ATBR	Riferimento all'intervento	produzione
MT	DATI TECNICI	
MTC	Materia e tecnica	terraglia smaltata/ decorata a terzo fuoco
MIS	MISURE DEL MANUFATTO	
MISU	Unità	cm
MISA	Altezza	9.3
MISL	Larghezza	13.7
MISV	Varie	tazzina: altezza 8.9; diametro all'orlo 7.9; diametro piede 6

MISV Varie piattino: altezza 0.8; diametro 11.2; larghezza massima 13.7

CO CONSERVAZIONE

STC STATO DI CONSERVAZIONE

STCC Stato di conservazione buono

DA DATI ANALITICI

DES DESCRIZIONE

DESO Indicazioni sull'oggetto

Piccolo contenitore a forma troncoconica, poggiante su piede svasato sagomato a tre scalini. Presenta due piccole prese triangolari dorate. Colore grigio lucido su tutta la superficie; decori a piccoli puntini dorati sul corpo. Piattino a disco con leggero incavo circolare al centro per insediamento del piede della tazza, con due piccole prese triangolari dorate. Colore grigio lucido su tutta la superficie, con decori a piccoli puntini dorati.

ISR ISCRIZIONI

ISRC Classe di appartenenza documentaria

ISRP Posizione sul fondo

ISRI Trascrizione M. THUN/ per/ MEMPHIS/ Made in Italy

DO FONTI E DOCUMENTI DI RIFERIMENTO

FTA DOCUMENTAZIONE FOTOGRAFICA

FTAX Genere fotografie allegate

FTAA Autore Giacometti Elena

FTAT Note vista frontale

FTAZ Nome file



FTA DOCUMENTAZIONE FOTOGRAFICA

FTAX Genere fotografie allegate

FTAA Autore Giacometti Elena

FTAT Note vista

FTAZ Nome file



FTA DOCUMENTAZIONE FOTOGRAFICA

FTAX Genere fotografie allegate

FTAA Autore Giacometti Elena

FTAT Note vista marca

FTAZ Nome file



FTA DOCUMENTAZIONE FOTOGRAFICA

FTAT Note vista tre quarti CD 90

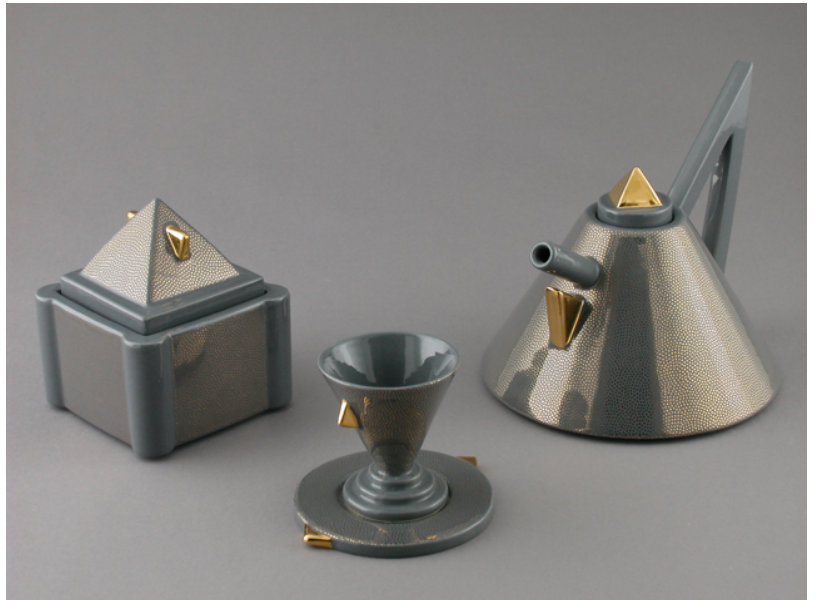
FTAZ Nome file



FTA DOCUMENTAZIONE FOTOGRAFICA

FTAT Note vista di insieme CD 73

FTAZ Nome file



FTA DOCUMENTAZIONE FOTOGRAFICA

FTAT Note vista di insieme CD 90

FTAZ Nome file



FTA DOCUMENTAZIONE FOTOGRAFICA

FTAT Note vista di insieme CD 343

FTAZ Nome file



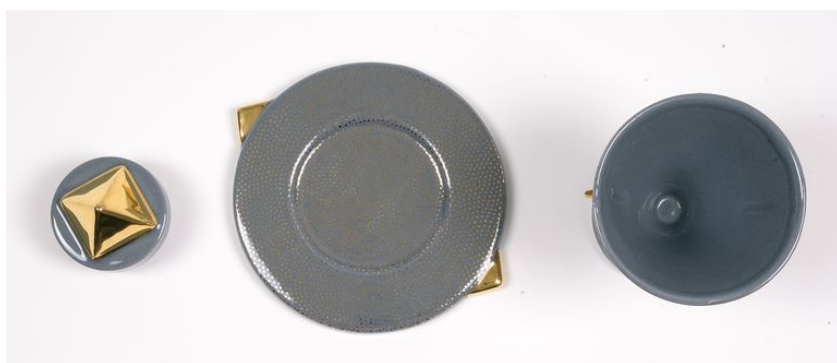
FTA DOCUMENTAZIONE FOTOGRAFICA

FTAX Genere fotografie allegate

FTAA Autore Giacometti Elena

FTAT Note vista alto con 23878

FTAZ Nome file



FTA DOCUMENTAZIONE FOTOGRAFICA

FTAX Genere fotografie allegate

FTAA Autore Giacometti Elena

FTAT Note vista base con 23878

FTAZ Nome file



BIB BIBLIOGRAFIA

BIBX Genere bibliografia specifica
BIBD Anno di edizione 1989
BIBH Sigla per citazione MIC/00001576
BIBN V., pp., nn. p. 15

BIB BIBLIOGRAFIA

BIBX Genere bibliografia specifica
BIBD Anno di edizione 2002
BIBH Sigla per citazione 00040404
BIBN V., pp., nn. p. 112

BIB BIBLIOGRAFIA

BIBX Genere bibliografia specifica
BIBD Anno di edizione 1992
BIBH Sigla per citazione MIC/00001541
BIBN V., pp., nn. p. 187

MST MOSTRE

MSTT Titolo Il design di ricerca e la ceramica Bitossi

MSTL Luogo Faenza, MIC

MSTD Data 1989

MST MOSTRE

MSTT Titolo 1950-1990 Ceramiche italiane contemporanee

MSTL Luogo Kyushu/ Shigaraki/ Toki

MSTD Data 1992-1993

MST MOSTRE

MSTT Titolo Ceramic Culture Innovation. Culture 2000. 1851-2000

MSTL Luogo Budapest/ Lisbona/ Limoges/ Stoke-on-Trent/ Faenza

MSTD Data 2002-2004

MST MOSTRE

MSTT Titolo Terra d'Italia

MSTL Luogo Vallauris

MSTD Data 2019

CM COMPILAZIONE

CMP COMPILAZIONE

CMPD Data 2001

CMPN Nome Alpi E.

AGG AGGIORNAMENTO - REVISIONE

AGGD Data 2003

AGGN Nome Ruiz de Infante J.

AN ANNOTAZIONI