



ID Samira: 118795
 Tipo scheda: OA
 ID Contenitore: RA050
 Località: Faenza
 Contenitore: Museo Internazionale delle Ceramiche in Faenza
 Numero di catalogo generale: 24833
 Oggetto: alzata
 Autore: Cimatti Antonella

CD		CODICI	
TSK	Tipo scheda	OA	
NCT		CODICE UNIVOCO	
NCTN	Numero di catalogo generale	24833	
OG		OGGETTO	
OGT		OGGETTO	
OGTD	Oggetto	alzata	
SGT		SOGGETTO	
SGTT	Titolo	Le preziose	
LC		LOCALIZZAZIONE GEOGRAFICO-AMMINISTRATIVA	
PVC		LOCALIZZAZIONE GEOGRAFICO-AMMINISTRATIVA	
PVCR	Regione	Emilia-Romagna	
PVCP	Provincia	RA	
PVCC	Comune	Faenza	
PVCL	Località	Faenza	
LDC		COLLOCAZIONE SPECIFICA	
LDCN	Contenitore	Museo Internazionale delle Ceramiche in Faenza	
LDCU	Denominazione spazio viabilistico	Viale Baccarini, 19	

UB	UBICAZIONE E DATI PATRIMONIALI	
INV	INVENTARIO DI MUSEO O SOPRINTENDENZA	
INVN	Numero	24833
DT	CRONOLOGIA	
DTZ	CRONOLOGIA GENERICA	
DTZG	Secolo	sec. XX
DTS	CRONOLOGIA SPECIFICA	
DTSI	Da	1988
DTSF	A	1988
AU	DEFINIZIONE CULTURALE	
AUT	AUTORE	
AUTR	Riferimento all'intervento	designer
AUTN	Autore	Cimatti Antonella
AUTA	Dati anagrafici / estremi cronologici	1956/
ATB	AMBITO CULTURALE	
ATBD	Denominazione	ambito di Faenza, Emilia-Romagna
ATBR	Riferimento all'intervento	progettazione
ATB	AMBITO CULTURALE	
ATBD	Denominazione	manifattura Flavia, Montelupo Fiorentino, Toscana
ATBR	Riferimento all'intervento	produzione
MT	DATI TECNICI	
MTC	Materia e tecnica	terraglia invetriata e smaltata
MIS	MISURE DEL MANUFATTO	
MISU	Unità	cm
MISA	Altezza	32.5
MISD	Diametro	35
CO	CONSERVAZIONE	
STC	STATO DI CONSERVAZIONE	

STCC Stato di conservazione buono

DA DATI ANALITICI

DES DESCRIZIONE

DESO Indicazioni sull'oggetto
L'opera è costituita da due pezzi assemblati a freddo: un contenitore concavo basso e largo, con l'orlo estroflesso e modellato ad onde con il bordo arrotondato, rivestito con vetrina azzurra ad effetto craquellè, con bordo filettato in blu; piccolo piede svasato con alto stelo conico ornato all'attaccatura da quattro piccole sfere, rivestito con smalto blu lucido. Impasto bianco, foggiate a stampo e cottura a gran fuoco.

ISR ISCRIZIONI

ISRC Classe di appartenenza documentaria

ISRP Posizione all'interno del piede

ISRI Trascrizione "BITOSSI/ by FLAVIA Montelupo Italy/ Designed by ANTONELLA CIMATTI"

DO FONTI E DOCUMENTI DI RIFERIMENTO

FTA DOCUMENTAZIONE FOTOGRAFICA

FTAX Genere fotografie allegate

FTAA Autore Giacometti Elena

FTAT Note vista frontale

FTAZ Nome file



FTA DOCUMENTAZIONE FOTOGRAFICA

FTAX Genere fotografie allegate

FTAA Autore Giacometti Elena

FTAT Note vista tre quarti

FTAZ Nome file



FTA DOCUMENTAZIONE FOTOGRAFICA

FTAX Genere fotografie allegate

FTAA Autore Giacometti Elena

FTAT Note vista tre quarti

FTAZ Nome file



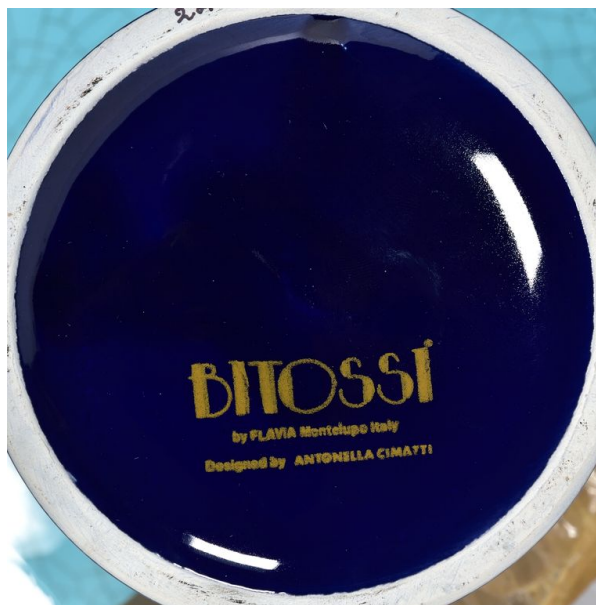
FTA DOCUMENTAZIONE FOTOGRAFICA

FTAX Genere fotografie allegate

FTAA Autore Giacometti Elena

FTAT Note vista particolare marca

FTAZ Nome file



FTA DOCUMENTAZIONE FOTOGRAFICA

FTAZ Nome file



BIB BIBLIOGRAFIA

BIBX Genere bibliografia specifica

BIBD Anno di edizione 1989

BIBH Sigla per citazione MIC/00001576

BIBN V., pp., nn. p. 23

MST MOSTRE

MSTT Titolo Il design di ricerca e la ceramica Bitossi

MSTL Luogo Faenza, MIC

MSTD Data 1989

CM COMPILAZIONE

CMP COMPILAZIONE

CMPD Data 2001

CMPN Nome Alpi E.

AGG AGGIORNAMENTO - REVISIONE

AGGD Data 2003

AGGN Nome Ruiz de Infante J.