



ID Samira: 118383
 Tipo scheda: OA
 ID Contenitore: RA050
 Contenitore: Museo Internazionale delle Ceramiche in Faenza
 Numero di catalogo generale: 30618
 Oggetto: piastrella
 Autore: Tsolakos Panos

CD	CODICI	
TSK	Tipo scheda	OA
NCT	CODICE UNIVOCO	
NCTN	Numero di catalogo generale	30618
OG	OGGETTO	
OGT	OGGETTO	
OGTD	Oggetto	piastrella
LC	LOCALIZZAZIONE GEOGRAFICO-AMMINISTRATIVA	
PVC	LOCALIZZAZIONE GEOGRAFICO-AMMINISTRATIVA	
PVCR	Regione	Emilia-Romagna
PVCP	Provincia	RA
PVCC	Comune	Faenza
LDC	COLLOCAZIONE SPECIFICA	
LDCN	Contenitore	Museo Internazionale delle Ceramiche in Faenza
LDCU	Denominazione spazio viabilistico	Viale Baccarini, 19
LDCM	Denominazione raccolta	Piastrelle
UB	UBICAZIONE E DATI PATRIMONIALI	
INV	INVENTARIO DI MUSEO O SOPRINTENDENZA	

INVN Numero 30618

DT CRONOLOGIA

DTZ CRONOLOGIA GENERICA

DTZG Secolo sec. XX

DTS CRONOLOGIA SPECIFICA

DTSI Da 1972

DTSF A 1972

AU DEFINIZIONE CULTURALE

AUT AUTORE

AUTN Autore Tsolakos Panos

AUTA Dati anagrafici / estremi cronologici 1934/ 2024

ATB AMBITO CULTURALE

ATBD Denominazione Iris Ceramica, Fiorano Modenese, Emilia-Romagna

MT DATI TECNICI

MTC Materia e tecnica cottoforte smaltato (faenza smaltata)

MIS MISURE DEL MANUFATTO

MISU Unità cm

MISV Varie 16.5 x 28.5 x 1

CO CONSERVAZIONE

STC STATO DI CONSERVAZIONE

STCC Stato di conservazione buono

DA DATI ANALITICI

DES DESCRIZIONE

DESO Indicazioni sull'oggetto Formato speciale modulare con rivestimento semi matt di colore marrone ad effetto "cuoio". Nel retro è presente la scritta a rilievo "BREVETTATO/ IRIS EXPO/ MADE IN ITALY" a lato sono presenti due cerchi, caratteri alfanumerici e "semigres" con simbolo Iris stilizzato.

DO FONTI E DOCUMENTI DI RIFERIMENTO

FTA DOCUMENTAZIONE FOTOGRAFICA

FTAX	Genere	documentazione allegata
FTAA	Autore	Fanti Federica
FTAT	Note	vista recto

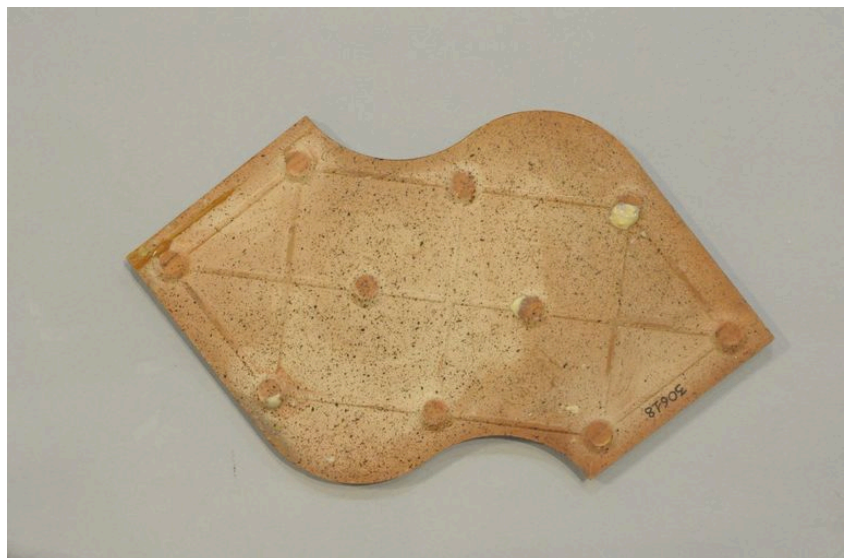
FTAZ Nome file



FTA DOCUMENTAZIONE FOTOGRAFICA

FTAX	Genere	documentazione allegata
FTAA	Autore	Fanti Federica
FTAT	Note	vista verso

FTAZ Nome file



CM	COMPILAZIONE
CMP	COMPILAZIONE

CMPD	Data	2001
------	------	------

CMPN	Nome	Alpi E.
------	------	---------

AGG	AGGIORNAMENTO - REVISIONE	
-----	---------------------------	--

AGGD	Data	2018
------	------	------

AGGN	Nome	Fanti F.
------	------	----------

AGGR	Referente scientifico	Piani M.
------	-----------------------	----------