

ID Samira: 118202  
 Tipo scheda: OA  
 ID Contenitore: RA050  
 Contenitore: Museo Internazionale delle Ceramiche in Faenza  
 Numero di catalogo generale: 29295  
 Oggetto: piastrella  
 Autore: Giovannini Rolando

CD	CODICI	
TSK	Tipo scheda	OA
NCT	CODICE UNIVOCO	
NCTN	Numero di catalogo generale	29295
OG	OGGETTO	
OGT	OGGETTO	
OGTD	Oggetto	piastrella
LC	LOCALIZZAZIONE GEOGRAFICO-AMMINISTRATIVA	
PVC	LOCALIZZAZIONE GEOGRAFICO-AMMINISTRATIVA	
PVCR	Regione	Emilia-Romagna
PVCP	Provincia	RA
PVCC	Comune	Faenza
LDC	COLLOCAZIONE SPECIFICA	
LDCN	Contenitore	Museo Internazionale delle Ceramiche in Faenza
LDCU	Denominazione spazio viabilistico	Viale Baccarini, 19
LDCM	Denominazione raccolta	Piastrelle
UB	UBICAZIONE E DATI PATRIMONIALI	
INV	INVENTARIO DI MUSEO O SOPRINTENDENZA	

INVN Numero 29295

**DT CRONOLOGIA**

**DTZ CRONOLOGIA GENERICA**

DTZG Secolo sec. XX

**DTS CRONOLOGIA SPECIFICA**

DTSI Da 1997

DTSF A 1997

**AU DEFINIZIONE CULTURALE**

**AUT AUTORE**

AUTR Riferimento all'intervento designer

AUTN Autore Giovannini Rolando

AUTA Dati anagrafici / estremi cronologici 1949/

**ATB AMBITO CULTURALE**

ATBD Denominazione A.C.I.F., Fiorano Modenese, Emilia-Romagna

**MT DATI TECNICI**

MTC Materia e tecnica faenza a rilievo decorata

**MIS MISURE DEL MANUFATTO**

MISU Unità cm

MISV Varie 20.5 x 20.5 x 0.8

**CO CONSERVAZIONE**

**STC STATO DI CONSERVAZIONE**

STCC Stato di conservazione buono

**DA DATI ANALITICI**

**DES DESCRIZIONE**

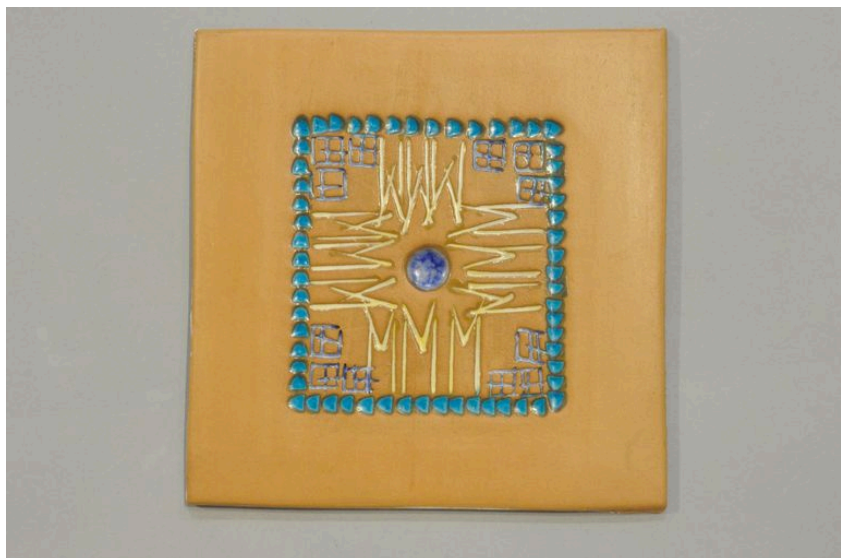
DESO Indicazioni sull'oggetto  
Piastrille della serie "Intorno ai Sumeri" con decoro in bassorilievo colorato con campiture di vetrine e smalti. Disegno di tipo geometrico originalmente ricavato da impressioni. Nel retro, a timbro, è presente la scritta "Rolando/ Giovannini/ per/ ACIF/ 1997/ Firma/ Tavoleta n. 213 di 300".

**DO FONTI E DOCUMENTI DI RIFERIMENTO**

FTA DOCUMENTAZIONE FOTOGRAFICA

FTAX Genere documentazione allegata  
FTAA Autore Fanti Federica  
FTAT Note vista recto

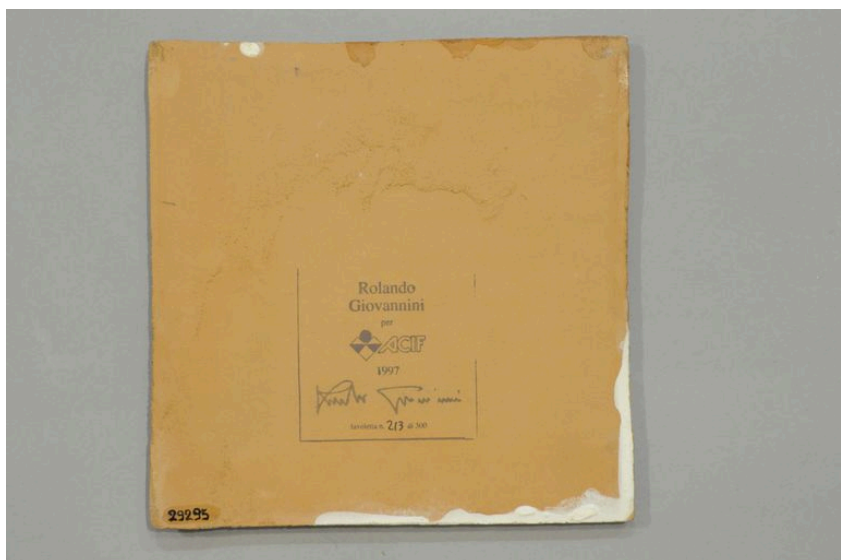
FTAZ Nome file



FTA DOCUMENTAZIONE FOTOGRAFICA

FTAX Genere documentazione allegata  
FTAA Autore Fanti Federica  
FTAT Note vista verso

FTAZ Nome file



FTA DOCUMENTAZIONE FOTOGRAFICA

FTAZ Nome file



CM	COMPILAZIONE	
CMP	COMPILAZIONE	
CMPD	Data	2001
CMPN	Nome	Alpi E.
AGG	AGGIORNAMENTO - REVISIONE	
AGGD	Data	2018
AGGN	Nome	Fanti F.
AGGR	Referente scientifico	Piani M.