



ID Samira: 117580  
 Tipo scheda: OA  
 ID Contenitore: RA050  
 Contenitore: Museo Internazionale delle Ceramiche in Faenza  
 Numero di catalogo generale: 9862  
 Oggetto: scultura  
 Autore: Meli Salvatore

CD		CODICI	
TSK	Tipo scheda	OA	
NCT		CODICE UNIVOCO	
NCTN	Numero di catalogo generale	9862	
OG		OGGETTO	
OGT		OGGETTO	
OGTD	Oggetto	scultura	
SGT		SOGGETTO	
SGTT	Titolo	Scultura astratta	
LC		LOCALIZZAZIONE GEOGRAFICO-AMMINISTRATIVA	
PVC		LOCALIZZAZIONE GEOGRAFICO-AMMINISTRATIVA	
PVCR	Regione	Emilia-Romagna	
PVCP	Provincia	RA	
PVCC	Comune	Faenza	
LDC		COLLOCAZIONE SPECIFICA	
LDCN	Contenitore	Museo Internazionale delle Ceramiche in Faenza	
LDCU	Denominazione spazio viabilistico	Viale Baccarini, 19	
UB		UBICAZIONE E DATI PATRIMONIALI	

INV	INVENTARIO DI MUSEO O SOPRINTENDENZA	
INVN	Numero	9862
DT	CRONOLOGIA	
DTZ	CRONOLOGIA GENERICA	
DTZG	Secolo	sec. XX
DTS	CRONOLOGIA SPECIFICA	
DTSI	Da	1959
DTSF	A	1959
AU	DEFINIZIONE CULTURALE	
AUT	AUTORE	
AUTR	Riferimento all'intervento	esecutore
AUTN	Autore	Meli Salvatore
AUTA	Dati anagrafici / estremi cronologici	1929/ 2011
ATB	AMBITO CULTURALE	
ATBD	Denominazione	ambito di Roma
MT	DATI TECNICI	
MTC	Materia e tecnica	terracotta dipinta con smalti e ossidi
MIS	MISURE DEL MANUFATTO	
MISU	Unità	cm
MISA	Altezza	157
MISL	Larghezza	28
MISN	Lunghezza	48
MISV	Varie	supporto metallico h cm 96, profondità e larghezza cm 50
CO	CONSERVAZIONE	
STC	STATO DI CONSERVAZIONE	
STCC	Stato di conservazione	discreto
DA	DATI ANALITICI	
DES	DESCRIZIONE	

DESO      Indicazioni sull'oggetto      Forma richiamante un elmo rovesciato, con largo foro ovoidale. Nella parte interna, smalto azzurro pervinca con ornati geometrici in verde e bianco grigiastro; all'esterno smalto nero opaco, con l'interno dell'apertura in verde turchese e filettature in azzurro.

NSC      Notizie storico-critiche      Premio "Gaetano Ballardini" dell'Amministrazione Provinciale di Ravenna al XVII Concorso Nazionale della Ceramica, Faenza, 27 giugno - 12 luglio 1959.

**DO      FONTI E DOCUMENTI DI RIFERIMENTO**

**FTA      DOCUMENTAZIONE FOTOGRAFICA**

FTAX      Genere      documentazione allegata

FTAA      Autore      Giacometti Elena

FTAT      Note      vista frontale

FTAZ      Nome file



**FTA      DOCUMENTAZIONE FOTOGRAFICA**

FTAX      Genere      documentazione allegata

FTAA      Autore      Giacometti Elena

FTAT      Note      vista frontale2

FTAZ Nome file



FTA DOCUMENTAZIONE FOTOGRAFICA

FTAX Genere documentazione allegata

FTAA Autore Giacometti Elena

FTAT Note particolare marca

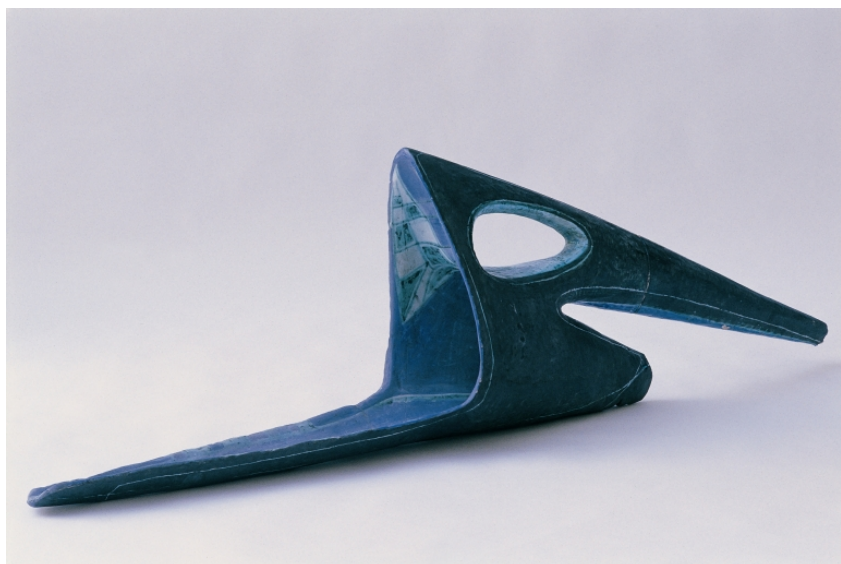
FTAZ Nome file



FTA DOCUMENTAZIONE FOTOGRAFICA

FTAT Note vista tre quarti CD 180

FTAZ Nome file



**BIB BIBLIOGRAFIA**

BIBX	Genere	bibliografia specifica
BIBD	Anno di edizione	1959
BIBH	Sigla per citazione	MIC/00001568
BIBN	V., pp., nn.	p. 35

**BIB BIBLIOGRAFIA**

BIBX	Genere	bibliografia specifica
BIBA	Autore	Casali C.
BIBD	Anno di edizione	2012
BIBH	Sigla per citazione	00040397
BIBN	V., pp., nn.	p. 96

**BIB BIBLIOGRAFIA**

BIBX	Genere	bibliografia specifica
BIBA	Autore	ceramica cambia
BIBD	Anno di edizione	2014
BIBH	Sigla per citazione	00040408
BIBN	V., pp., nn.	p. 214

MST		MOSTRE
MSTT	Titolo	XVII Concorso Nazionale della Ceramica
MSTL	Luogo	Faenza
MSTD	Data	1959
MST		MOSTRE
MSTT	Titolo	La ceramica che cambia. La scultura ceramica in Italia dal secondo dopoguerra, da Fontana a Leoncillo, da Melotti a Ontani
MSTL	Luogo	Faenza
MSTD	Data	2014
MST		MOSTRE
MSTT	Titolo	XX Visioni trasversali.L'arte italiana del ventesimo secolo: la Scultura
MSTL	Luogo	Sorrento, Villa Fiorentino
MSTD	Data	2016
CM		COMPILAZIONE
CMP		COMPILAZIONE
CMPD	Data	1999
CMPN	Nome	mic f
AGG		AGGIORNAMENTO - REVISIONE
AGGD	Data	2014
AGGN	Nome	Rondelli P.
AGGR	Referente scientifico	Casali C.
AN		ANNOTAZIONI