



ID Samira: 112718  
 Tipo scheda: OA  
 ID Contenitore: RA050  
 Contenitore: Museo Internazionale delle Ceramiche in Faenza  
 Numero di catalogo generale: 3086  
 Oggetto: vascello  
 Autore: Matteucci Domenico

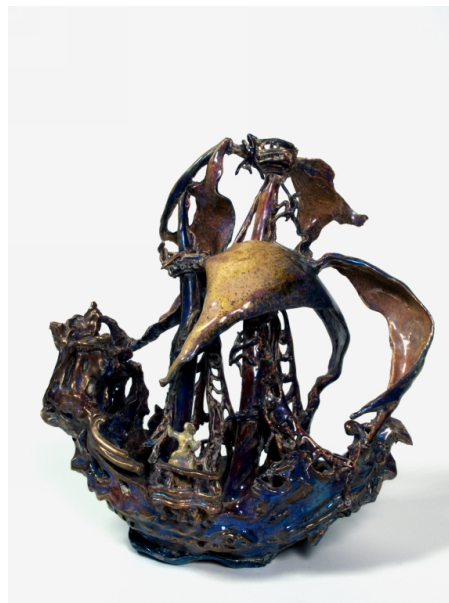
CD	CODICI	
TSK	Tipo scheda	OA
NCT	CODICE UNIVOCO	
NCTN	Numero di catalogo generale	3086
OG	OGGETTO	
OGT	OGGETTO	
OGTD	Oggetto	vascello
LC	LOCALIZZAZIONE GEOGRAFICO-AMMINISTRATIVA	
PVC	LOCALIZZAZIONE GEOGRAFICO-AMMINISTRATIVA	
PVCR	Regione	Emilia-Romagna
PVCP	Provincia	RA
PVCC	Comune	Faenza
LDC	COLLOCAZIONE SPECIFICA	
LDCN	Contenitore	Museo Internazionale delle Ceramiche in Faenza
LDCU	Denominazione spazio viabilistico	Viale Baccarini, 19
UB	UBICAZIONE E DATI PATRIMONIALI	
INV	INVENTARIO DI MUSEO O SOPRINTENDENZA	
INVN	Numero	3086

DT	CRONOLOGIA	
DTZ	CRONOLOGIA GENERICA	
DTZG	Secolo	sec. XX
DTS	CRONOLOGIA SPECIFICA	
DTSI	Da	1949
DTSF	A	1949
AU	DEFINIZIONE CULTURALE	
AUT	AUTORE	
AUTR	Riferimento all'intervento	esecutore
AUTN	Autore	Matteucci Domenico
AUTA	Dati anagrafici / estremi cronologici	1914/ 1991
ATB	AMBITO CULTURALE	
ATBD	Denominazione	produzione di Faenza, Emilia-Romagna
MT	DATI TECNICI	
MTC	Materia e tecnica	maiolica con lustro
MIS	MISURE DEL MANUFATTO	
MISA	Altezza	42
MISL	Larghezza	24
MISN	Lunghezza	40
CO	CONSERVAZIONE	
STC	STATO DI CONSERVAZIONE	
DA	DATI ANALITICI	
DES	DESCRIZIONE	
DESO	Indicazioni sull'oggetto	Vascello a vele spiegate, con una figura femminile e molti diavoli arrampicati sulle sartie. Lustrato policromo
NSC	Notizie storico-critiche	- Presentata all'VIII Concorso Nazionale della Ceramica di Faenza tema V: "Trofeo per centro da tavola" - segnalato "Riconoscendone i meriti" (bollettino del Museo - n. 3, pag. 88, 1949) (non c'è foto nel catalogo)
DO	FONTI E DOCUMENTI DI RIFERIMENTO	

**FTA DOCUMENTAZIONE FOTOGRAFICA**

FTAX Genere -  
FTAT Note vista frontale CD 163

FTAZ Nome file

**MST MOSTRE**

MSTT Titolo VIII Concorso Nazionale della Ceramica  
MSTL Luogo Faenza  
MSTD Data 1949

**CM COMPILAZIONE****CMP COMPILAZIONE**

CMPD Data 1999  
CMPN Nome mic f