



ID Samira: 110859  
 Tipo scheda: OA  
 ID Contenitore: RA050  
 Contenitore: Museo Internazionale delle Ceramiche in Faenza  
 Numero di catalogo generale: 1920  
 Oggetto: piatto  
 Autore: Ponti Giovanni detto Gio Ponti

CD	CODICI	
TSK	Tipo scheda	OA
NCT	CODICE UNIVOCO	
NCTN	Numero di catalogo generale	1920
OG	OGGETTO	
OGT	OGGETTO	
OGTD	Oggetto	piatto
SGT	SOGGETTO	
SGTT	Titolo	L'uva della terra promessa
LC	LOCALIZZAZIONE GEOGRAFICO-AMMINISTRATIVA	
PVC	LOCALIZZAZIONE GEOGRAFICO-AMMINISTRATIVA	
PVCR	Regione	Emilia-Romagna
PVCP	Provincia	RA
PVCC	Comune	Faenza
LDC	COLLOCAZIONE SPECIFICA	
LDCN	Contenitore	Museo Internazionale delle Ceramiche in Faenza
LDCU	Denominazione spazio viabilistico	Viale Baccarini, 19
UB	UBICAZIONE E DATI PATRIMONIALI	

INV	INVENTARIO DI MUSEO O SOPRINTENDENZA	
INVN	Numero	1920
DT	CRONOLOGIA	
DTZ	CRONOLOGIA GENERICA	
DTZG	Secolo	sec. XX
DTS	CRONOLOGIA SPECIFICA	
DTSI	Da	1927
DTSV	Validità	ca.
DTSF	A	1930
DTSL	Validità	ca.
AU	DEFINIZIONE CULTURALE	
AUT	AUTORE	
AUTR	Riferimento all'intervento	ideatore
AUTN	Autore	Ponti Giovanni detto Gio Ponti
AUTA	Dati anagrafici / estremi cronologici	1891/ 1979
ATB	AMBITO CULTURALE	
ATBD	Denominazione	Società Ceramica Richard-Ginori, stabilimento di Doccia, Sesto Fiorentino, Toscana
ATBR	Riferimento all'intervento	produzione
MT	DATI TECNICI	
MTC	Materia e tecnica	porcellana
MIS	MISURE DEL MANUFATTO	
MISD	Diametro	22.7
CO	CONSERVAZIONE	
STC	STATO DI CONSERVAZIONE	
STCC	Stato di conservazione	buono
DA	DATI ANALITICI	
DES	DESCRIZIONE	

DESO	Indicazioni sull'oggetto	Piattella decorata con due figure maschili che portano sulle spalle un bastone da cui pende un grosso grappolo d'uva mentre due cani corrono ai loro piedi. Sottostante la scena è l'iscrizione "L'UVA DELLA TERRA PROMESSA"; dipinto in policromia. Il bordo, all'esterno e all'interno, è filettato in verde, rosso e marrone. Nel rovescio marca e numero identificativo del decoro (modello 266s, decoro 985E). Nel piede scritto dipinto in rosso '985E'.
------	--------------------------	--

#### ISR ISCRIZIONI

ISRC	Classe di appartenenza	didascalica
ISRP	Posizione	al recto
ISRI	Trascrizione	L'UVA DELLA TERRA PROMESSA

#### STM STEMMI, EMBLEMI, MARCHI

STMC	Classe di appartenenza	marchio
STMQ	Qualificazione	di fabbrica
STMI	Identificazione	Società Ceramica Richard-Ginori, stabilimento di Doccia
STMD	Descrizione	RICHARD GINORI, in verde sotto vetrina

NSC	Notizie storico-critiche	<p>Il soggetto risale al 1927 quando Ponti ideò la decorazione murale per il nuovo ristorante e ritrovo milanese "La Penna d'oca". Fra le scene che decoravano uno degli ambienti ce n'era anche una ispirata ai versi biblici (Numeri, 13-23) dove si racconta dell'arrivo, trasportando trionfalmente un gigantesco grappolo d'uva, degli esploratori inviati da Mosè nella Terra Promessa. L'iconografia non è nuova nella storia dell'arte. Gio Ponti potrebbe aver preso spunto da un rilievo in marmo di Francesco Carabelli (1737-1798) sul fianco destro del Duomo di Milano. Nel carteggio dell'architetto con la manifattura di Doccia si conserva una lettera autografa datata 21 settembre 1927 in cui Ponti suggerisce varie applicazioni del decoro e la realizzazione di un gruppo plastico, che verrà modellato da Italo Griselli e di cui il MIC conserva un esemplare (inv. 1529). Lo stesso disegno fu riproposto in più varianti cromatiche con il titolo che si riferisce esplicitamente alla fonte biblica, oppure come allegoria dell'autunno in una serie di quattro piatti dedicati alle stagioni. Il disegno apparve forse, ancor prima che a Doccia, come parte di una serie di quattro mattonelle decorative in terraglia di S. Cristoforo di cui il MIC possiede due esemplari (invv. 24102-24103).</p>
-----	--------------------------	--

#### DO FONTI E DOCUMENTI DI RIFERIMENTO

FTA	DOCUMENTAZIONE FOTOGRAFICA
-----	----------------------------

FTAX Genere documentazione allegata  
FTAA Autore Giacometti Elena  
FTAT Note vista recto

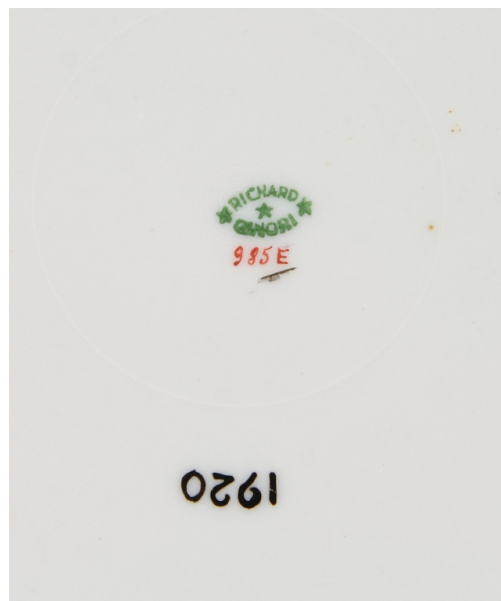
FTAZ Nome file



FTA DOCUMENTAZIONE FOTOGRAFICA

FTAX Genere documentazione allegata  
FTAA Autore Giacometti Elena  
FTAT Note vista marca

FTAZ Nome file



FTA DOCUMENTAZIONE FOTOGRAFICA

FTAT Note vista recto CD 165

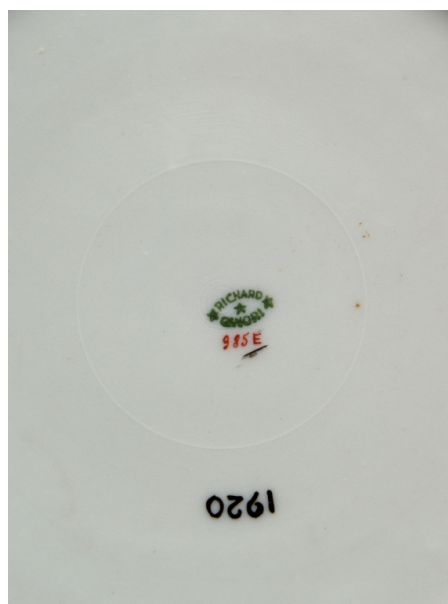
FTAZ Nome file



FTA DOCUMENTAZIONE FOTOGRAFICA

FTAT Note particolare marca CD 165

FTAZ Nome file



BIB BIBLIOGRAFIA

BIBX Genere bibliografia specifica

BIBD Anno di edizione 1987

BIBH Sigla per citazione MIC/00001578

BIBN V., pp., nn. p. 24, n. 1

BIB BIBLIOGRAFIA

BIBX Genere bibliografia di confronto

BIBA	Autore	Giovannini M. T. / Frescobaldi Malenchini L. / Rucellai O.
BIBD	Anno di edizione	2015
BIBH	Sigla per citazione	00040275
BIBN	V., pp., nn.	pp. 366-367, catt. 274-276

#### BIB BIBLIOGRAFIA

BIBX	Genere	bibliografia di confronto
BIBD	Anno di edizione	2015
BIBH	Sigla per citazione	00040495
BIBN	V., pp., nn.	p. 78, n. 64

#### BIB BIBLIOGRAFIA

BIBX	Genere	bibliografia specifica
BIBA	Autore	Amici di Doccia
BIBD	Anno di edizione	2022
BIBH	Sigla per citazione	00043168
BIBN	V., pp., nn.	p. 76
BIBI	V., tavv., figg.	fig. 216

#### MST MOSTRE

MSTT	Titolo	Gio Ponti ceramica e architettura
MSTL	Luogo	Bologna, Arte Fiera
MSTD	Data	1987

#### CM COMPILAZIONE

#### CMP COMPILAZIONE

CMPD	Data	1999
CMPN	Nome	mic f

#### AGG AGGIORNAMENTO - REVISIONE

AGGD	Data	2002
------	------	------

AGGN Nome Alpi E.

AGG AGGIORNAMENTO - REVISIONE

AGGD Data 2017

AGGN Nome Rucellai O.