



ID Samira: 110470
 Tipo scheda: OA
 ID Contenitore: RA050
 Contenitore: Museo Internazionale delle Ceramiche in Faenza
 Numero di catalogo generale: 1529
 Oggetto: gruppo plastico
 Autore: Ponti Giovanni detto Gio Ponti Griselli Italo

CD		CODICI	
TSK	Tipo scheda	OA	
NCT		CODICE UNIVOCO	
NCTN	Numero di catalogo generale	1529	
OG		OGGETTO	
OGT		OGGETTO	
OGTD	Oggetto	gruppo plastico	
SGT		SOGGETTO	
SGTT	Titolo	La terra promessa	
LC		LOCALIZZAZIONE GEOGRAFICO-AMMINISTRATIVA	
PVC		LOCALIZZAZIONE GEOGRAFICO-AMMINISTRATIVA	
PVCR	Regione	Emilia-Romagna	
PVCP	Provincia	RA	
PVCC	Comune	Faenza	
LDC		COLLOCAZIONE SPECIFICA	
LDCN	Contenitore	Museo Internazionale delle Ceramiche in Faenza	
LDCU	Denominazione spazio viabilistico	Viale Baccarini, 19	
UB		UBICAZIONE E DATI PATRIMONIALI	

INV	INVENTARIO DI MUSEO O SOPRINTENDENZA	
INVN	Numero	1529
DT	CRONOLOGIA	
DTZ	CRONOLOGIA GENERICA	
DTZG	Secolo	sec. XX
DTS	CRONOLOGIA SPECIFICA	
DTSI	Da	1927
DTSV	Validità	ca.
DTSF	A	1930
DTSL	Validità	ca.
AU	DEFINIZIONE CULTURALE	
AUT	AUTORE	
AUTR	Riferimento all'intervento	ideatore
AUTN	Autore	Ponti Giovanni detto Gio Ponti
AUTA	Dati anagrafici / estremi cronologici	1891/ 1979
AUT	AUTORE	
AUTR	Riferimento all'intervento	modellatore
AUTN	Autore	Griselli Italo
AUTA	Dati anagrafici / estremi cronologici	1880/ 1958
ATB	AMBITO CULTURALE	
ATBD	Denominazione	Società Ceramica Richard-Ginori, stabilimento di Doccia, Sesto Fiorentino, Toscana
ATBR	Riferimento all'intervento	produzione
MT	DATI TECNICI	
MTC	Materia e tecnica	porcellana
MIS	MISURE DEL MANUFATTO	
MISU	Unità	cm

MISA	Altezza	24
MISL	Larghezza	23.5
MISP	Profondità	8
MISV	Varie	base, larghezza, 18 cm
MISV	Varie	base, profondità, 5.9 cm

CO CONSERVAZIONE

STC STATO DI CONSERVAZIONE

STCC Stato di conservazione discreto

DA DATI ANALITICI

DES DESCRIZIONE

DESO Indicazioni sull'oggetto Su base rettangolare due figure maschili andanti reggono un grande grappolo d'uva e due cani corrono ai loro piedi. Marcata in oro sotto la base.

ISR ISCRIZIONI

ISRC Classe di appartenenza documentaria

ISRP Posizione sotto la base

ISRI Trascrizione Gio Ponti

STM STEMMI, EMBLEMI, MARCHI

STMC Classe di appartenenza marchio

STMQ Qualificazione di fabbrica

STMI Identificazione Società Ceramica Richard-Ginori, stabilimento di Doccia, Sesto F.no

STMD Descrizione in verde sotto vetrina, marca illeggibile (mandorla con stelline Richard Ginori); sopra vetrina, entro cartella in oro, in nero RICHARD-GINORI/ PITTORIA/ DI DOCCIA

NSC Notizie storico-critiche

L'iconografia ha una tradizione secolare nella storia dell'arte derivante da un passo biblico (Numeri, 13, 23) in cui si narra che due esploratori inviati da Abramo, di ritorno dalla terra di Canaan, portarono insieme un'asta da cui pendeva un enorme grappolo d'uva. Un esempio che Ponti avrebbe potuto aver presente è il rilievo in marmo di Francesco Carabelli (1737-1798) sul fianco destro del Duomo di Milano. L'ideazione di questa composizione risale al 1927 e viene impiegata da Ponti sia come decorazione muraria per l'interno del ristorante milanese la Penna d'Oca sia come soggetto per le ceramiche Richard-Ginori. Ponti la fa realizzare come decoro per piatti, vasi e placche decorative (vedi MIC inv. 24102) che come gruppo plastico, la cui modellazione affida a Italo Griselli. Lo scultore toscano aveva iniziato a collaborare con l'architetto nel 1926 per il Trionfo del Ministero degli Esteri. Il gruppo è pubblicato sulla copertina della rivista DOMUS dell'ottobre del 1928. Era disponibile anche con lummeggiature in oro. Il gruppo plastico venne presentato alla IV Esposizione triennale internazionale delle arti decorative di Milano del 1930

DO FONTI E DOCUMENTI DI RIFERIMENTO

FTA DOCUMENTAZIONE FOTOGRAFICA

FTAX Genere documentazione allegata

FTAT Note vista frontale

FTAZ Nome file

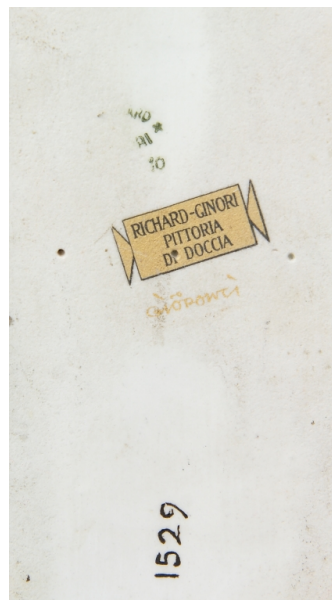


FTA DOCUMENTAZIONE FOTOGRAFICA

FTAX Genere documentazione allegata

FTAT Note particolare marca

FTAZ Nome file



BIB BIBLIOGRAFIA

BIBX Genere bibliografia specifica
BIBD Anno di edizione 1987
BIBH Sigla per citazione MIC/00001578
BIBN V., pp., nn. p. 24, n. 2

BIB BIBLIOGRAFIA

BIBX Genere bibliografia di confronto
BIBA Autore Giovannini M. T.
BIBD Anno di edizione 2006-2007
BIBH Sigla per citazione 00040267

BIB BIBLIOGRAFIA

BIBX Genere bibliografia di confronto
BIBA Autore Terraroli V.
BIBD Anno di edizione 2007
BIBH Sigla per citazione 00042353
BIBN V., pp., nn. p. 168, n. 131

BIB BIBLIOGRAFIA

BIBX	Genere	bibliografia di confronto
BIBD	Anno di edizione	2013
BIBH	Sigla per citazione	00040268
BIBN	V., pp., nn.	pp. 340-341, schede 95-96

BIB BIBLIOGRAFIA

BIBX	Genere	bibliografia di confronto
BIBD	Anno di edizione	2015
BIBH	Sigla per citazione	00040495
BIBN	V., pp., nn.	pp. 78-79, n. 65; p. 98, n. 86

BIB BIBLIOGRAFIA

BIBX	Genere	bibliografia di confronto
BIBA	Autore	Giovannini M. T. / Frescobaldi Malenchini L. / Rucellai O.
BIBD	Anno di edizione	2015
BIBH	Sigla per citazione	00040275
BIBN	V., pp., nn.	pp. 366-367, nn. 274-277

BIB BIBLIOGRAFIA

BIBX	Genere	bibliografia specifica
BIBA	Autore	Amici di Doccia
BIBD	Anno di edizione	2022
BIBH	Sigla per citazione	00043168
BIBN	V., pp., nn.	p. 77
BIBI	V., tavv., figg.	fig. 218

BIB BIBLIOGRAFIA

BIBX	Genere	bibliografia specifica
BIBA	Autore	Gio Ponti

BIBD	Anno di edizione	2024
BIBH	Sigla per citazione	00043194
BIBN	V., pp., nn.	p. 196, n. 2.16
BIBI	V., tavv., figg.	fig. 2.16

MST MOSTRE

MSTT	Titolo	Gio Ponti ceramica e architettura
MSTL	Luogo	Bologna, Arte Fiera
MSTD	Data	1987

MST MOSTRE

MSTT	Titolo	Gioia di ber. Ceramiche da vino e da acqua in Italia dall'antichità classica al design
MSTL	Luogo	Faenza, MIC
MSTD	Data	2021-2022

MST MOSTRE

MSTT	Titolo	Gio Ponti. Ceramiche 1922-1967
MSTL	Luogo	Faenza, MIC
MSTD	Data	2024

CM COMPILAZIONE

CMP COMPILAZIONE

CMPD	Data	1999
CMPN	Nome	mic f

AGG AGGIORNAMENTO - REVISIONE

AGGD	Data	2016
AGGN	Nome	Rucellai O.