



ID Samira: 109964
 Tipo scheda: OA
 ID Contenitore: RA050
 Località: Faenza
 Contenitore: Museo Internazionale delle Ceramiche in
 Faenza
 Numero di catalogo generale: 23921
 Oggetto: versatoio
 Autore: Turri Pietro

CD	CODICI	
TSK	Tipo scheda	OA
NCT	CODICE UNIVOCO	
NCTN	Numero di catalogo generale	23921
OG	OGGETTO	
OGT	OGGETTO	
OGTD	Oggetto	versatoio
LC	LOCALIZZAZIONE GEOGRAFICO-AMMINISTRATIVA	
PVC	LOCALIZZAZIONE GEOGRAFICO-AMMINISTRATIVA	
PVCR	Regione	Emilia-Romagna
PVCP	Provincia	RA
PVCC	Comune	Faenza
PVCL	Località	Faenza
LDC	COLLOCAZIONE SPECIFICA	
LDCN	Contenitore	Museo Internazionale delle Ceramiche in Faenza
LDCU	Denominazione spazio viabilistico	Viale Baccarini, 19
UB	UBICAZIONE E DATI PATRIMONIALI	
INV	INVENTARIO DI MUSEO O SOPRINTENDENZA	

INVN	Numero	23921
INV	INVENTARIO DI MUSEO O SOPRINTENDENZA	
INVN	Numero	1201,2
DT	CRONOLOGIA	
DTZ	CRONOLOGIA GENERICA	
DTZG	Secolo	sec. XX
DTS	CRONOLOGIA SPECIFICA	
DTSI	Da	1926
DTSV	Validità	ca.
DTSF	A	1926
DTSL	Validità	ca.
AU	DEFINIZIONE CULTURALE	
AUT	AUTORE	
AUTR	Riferimento all'intervento	decoratore
AUTN	Autore	Turri Pietro
AUTA	Dati anagrafici / estremi cronologici	notizie dal 1920
ATB	AMBITO CULTURALE	
ATBD	Denominazione	fabbrica Molaroni, Pesaro, Marche
MT	DATI TECNICI	
MTC	Materia e tecnica	maiolica
MIS	MISURE DEL MANUFATTO	
MISU	Unità	cm
MISA	Altezza	26.5
MISV	Varie	diametro piede 10
CO	CONSERVAZIONE	
STC	STATO DI CONSERVAZIONE	
STCC	Stato di conservazione	buono

DA	DATI ANALITICI
DES	DESCRIZIONE

DESO Indicazioni sull'oggetto

Versatoio a forma globulare su basso piede con quattro anse sovrapposte a ponte. Quattro bocchette per fiori si aprono lungo il diametro orizzontale. In quest'ultima posizione, si sviluppa una parte del decoro: inscritte in una fascia dipinta con quattro medaglioni: due con profili di uomini, due con profili femminili. Nella calotta superiore, in simmetria con le anse, trovano posto altri due medaglioni con ritratti femminili, frontali. Gli spazi di fondo sono riempiti da margherite stilizzate a petali aperti. Colori: verde, bianco e viola. Sotto la base segnatura su fondo violaceo: Molaroni/ Pesaro.

ISR	ISCRIZIONI	
ISRC	Classe di appartenenza	documentaria
ISRP	Posizione	sul fondo
ISRI	Trascrizione	MOLARONI / PE[SAR]O

DO FONTI E DOCUMENTI DI RIFERIMENTO

FTA	DOCUMENTAZIONE FOTOGRAFICA	
FTAX	Genere	documentazione allegata
FTAA	Autore	Giacometti Elena
FTAT	Note	vista tre quarti

FTAZ Nome file



FTA	DOCUMENTAZIONE FOTOGRAFICA	
FTAX	Genere	documentazione allegata

FTAA Autore Giacometti Elena

FTAT Note vista tre quarti

FTAZ Nome file



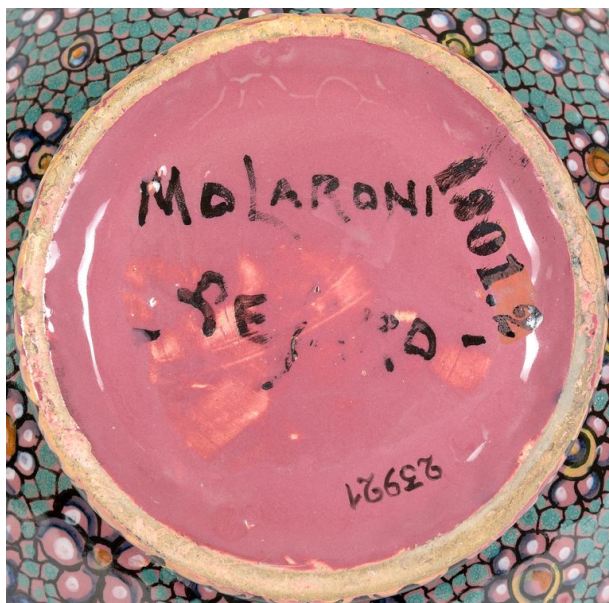
FTA DOCUMENTAZIONE FOTOGRAFICA

FTAX Genere documentazione allegata

FTAA Autore Giacometti Elena

FTAT Note vista marca

FTAZ Nome file



FTA DOCUMENTAZIONE FOTOGRAFICA

FTAT Note vista frontale CD 164

FTAZ Nome file



FTA DOCUMENTAZIONE FOTOGRAFICA

FTAT Note particolare marca CD 164

FTAZ Nome file



BIB BIBLIOGRAFIA

BIBX	Genere	bibliografia specifica
BIBA	Autore	Biscontini Ugolini G.
BIBD	Anno di edizione	1986
BIBH	Sigla per citazione	MIC/00001465
BIBN	V., pp., nn.	p. 343, n. 149
BIBI	V., tavv., figg.	fig. 149

CM	COMPILAZIONE	
CMP	COMPILAZIONE	
CMPD	Data	1986
CMPN	Nome	Biscontini Ugolini G.
AGG	AGGIORNAMENTO - REVISIONE	
AGGD	Data	2007
AGGN	Nome	Mazzotti V.
AN	ANNOTAZIONI	