



ID Samira: 109817
 Tipo scheda: OA
 ID Contenitore: RA050
 Contenitore: Museo Internazionale delle Ceramiche in Faenza
 Numero di catalogo generale: 19178
 Oggetto: scultura
 Autore: Gentilini Franco

CD		CODICI	
TSK	Tipo scheda		OA
NCT		CODICE UNIVOCO	
NCTN	Numero di catalogo generale		19178
OG		OGGETTO	
OGT		OGGETTO	
OGTD	Oggetto		scultura
SGT		SOGGETTO	
SGTT	Titolo		Forma plastica
LC		LOCALIZZAZIONE GEOGRAFICO-AMMINISTRATIVA	
PVC		LOCALIZZAZIONE GEOGRAFICO-AMMINISTRATIVA	
PVCR	Regione		Emilia-Romagna
PVCP	Provincia		RA
PVCC	Comune		Faenza
LDC		COLLOCAZIONE SPECIFICA	
LDCN	Contenitore		Museo Internazionale delle Ceramiche in Faenza
LDCU	Denominazione spazio viabilistico		Viale Baccarini, 19
LDCM	Denominazione raccolta		PSEM

UB	UBICAZIONE E DATI PATRIMONIALI	
INV	INVENTARIO DI MUSEO O SOPRINTENDENZA	
INVN	Numero	19178
DT	CRONOLOGIA	
DTZ	CRONOLOGIA GENERICA	
DTZG	Secolo	sec. XX
DTS	CRONOLOGIA SPECIFICA	
DTSI	Da	1968
DTSF	A	1968
AU	DEFINIZIONE CULTURALE	
AUT	AUTORE	
AUTN	Autore	Gentilini Franco
AUTA	Dati anagrafici / estremi cronologici	1909/ 1981
ATB	AMBITO CULTURALE	
ATBD	Denominazione	ambito di Roma, Lazio
MT	DATI TECNICI	
MTC	Materia e tecnica	terracotta smaltata
MIS	MISURE DEL MANUFATTO	
MISU	Unità	cm
MISA	Altezza	43.5
MISL	Larghezza	22
MISP	Profondità	22.5
MISV	Varie	base 17 x 22.5 cm
CO	CONSERVAZIONE	
STC	STATO DI CONSERVAZIONE	
STCC	Stato di conservazione	buono
DA	DATI ANALITICI	
DES	DESCRIZIONE	

DESO Indicazioni sull'oggetto Figura antropomorfa seduta su cubo bianco con disegni circolari neri. Al posto del viso è inserito un bottone bianco con quattro fori, mentre l'esile corpo è smaltato in nero. Firmato e datato sulla base "5/6 Gentilini 68".

ISR ISCRIZIONI

ISRC Classe di appartenenza documentaria

ISRP Posizione sulla base

ISRI Trascrizione 5/6 Gentilini 68

DO FONTI E DOCUMENTI DI RIFERIMENTO

FTA DOCUMENTAZIONE FOTOGRAFICA

FTAX Genere documentazione allegata

FTAA Autore Giacometti Elena

FTAT Note vista tre quarti

FTAZ Nome file



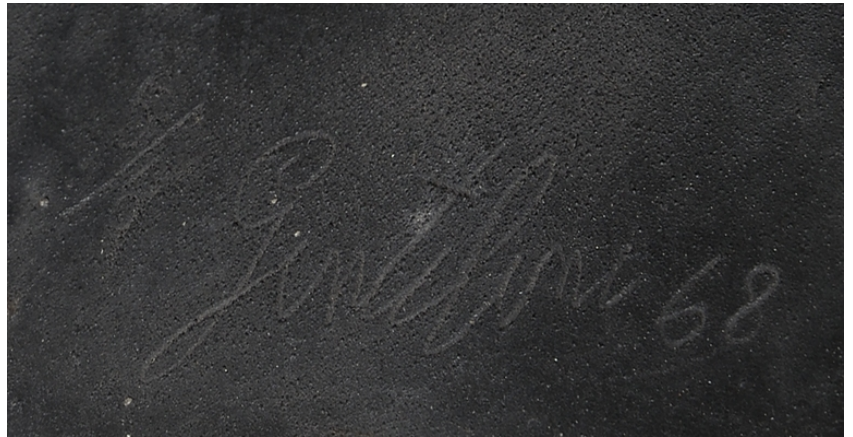
FTA DOCUMENTAZIONE FOTOGRAFICA

FTAX Genere documentazione allegata

FTAA Autore Giacometti Elena

FTAT Note vista marca

FTAZ Nome file



FTA DOCUMENTAZIONE FOTOGRAFICA

FTAX Genere documentazione allegata

FTAA Autore Giacometti Elena

FTAT Note vista frontale

FTAZ Nome file



FTA DOCUMENTAZIONE FOTOGRAFICA

FTAX Genere documentazione allegata

FTAA Autore Giacometti Elena

FTAT Note vista laterale

FTAZ Nome file



FTA DOCUMENTAZIONE FOTOGRAFICA

FTAX Genere documentazione allegata

FTAA Autore Giacometti Elena

FTAT Note vista dietro

FTAZ Nome file



FTA DOCUMENTAZIONE FOTOGRAFICA

FTAX Genere documentazione allegata

FTAA Autore Giacometti Elena

FTAT Note vista laterale

FTAZ Nome file



FTA DOCUMENTAZIONE FOTOGRAFICA

FTAX Genere documentazione allegata

FTAA Autore Giacometti Elena

FTAT Note vista alto

FTAZ Nome file



FTA DOCUMENTAZIONE FOTOGRAFICA

FTAX Genere documentazione allegata

FTAA Autore Giacometti Elena

FTAT Note vista base

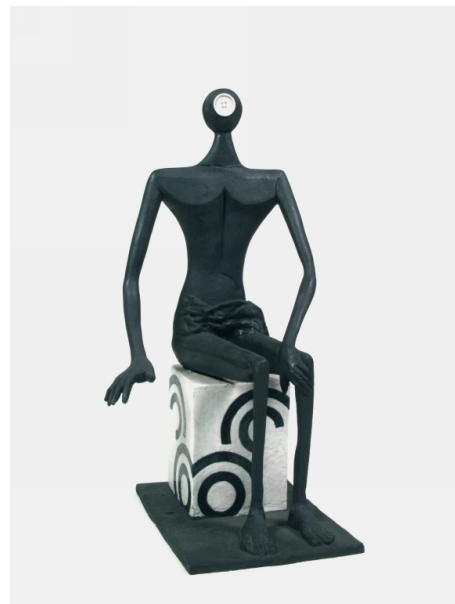
FTAZ Nome file



FTA DOCUMENTAZIONE FOTOGRAFICA

FTAT Note vista 3/4 CD 163

FTAZ Nome file



FTA DOCUMENTAZIONE FOTOGRAFICA

FTAT Note particolare marca CD 163

FTAZ Nome file



FTA DOCUMENTAZIONE FOTOGRAFICA

FTAT Note vista di insieme e con 19174 CD 285

FTAZ Nome file



BIB BIBLIOGRAFIA

BIBX Genere bibliografia specifica

BIBA Autore Museo Internazionale delle Ceramiche in Faenza

BIBD Anno di edizione 2008

BIBH Sigla per citazione MIC/00000077

BIBN V., pp., nn. pp. 258-259, n. 115

BIB BIBLIOGRAFIA

BIBX	Genere	bibliografia specifica
BIBA	Autore	100 ceramiche
BIBD	Anno di edizione	2014
BIBH	Sigla per citazione	00040448
BIBN	V., pp., nn.	p. 68, n. 73

MST MOSTRE

MSTT	Titolo	Faïence. Cento anni del Museo Internazionale delle Ceramiche in Faenza
MSTL	Luogo	Roma
MSTD	Data	2008

MST MOSTRE

MSTT	Titolo	Italia Sessanta. Arte Moda Design. Dal boom al pop
MSTL	Luogo	Gorizia
MSTD	Data	2024

CM COMPILAZIONE

CMP COMPILAZIONE

CMPD	Data	1999
CMPN	Nome	mic f

AGG AGGIORNAMENTO - REVISIONE

AGGD	Data	2018
AGGN	Nome	Dal Prato E.