



ID Samira: 109810
 Tipo scheda: OA
 ID Contenitore: RA050
 Contenitore: Museo Internazionale delle Ceramiche in Faenza
 Numero di catalogo generale: 19171
 Oggetto: forma plastica
 Autore: Leoni Alfonso

CD		CODICI	
TSK	Tipo scheda		OA
NCT		CODICE UNIVOCO	
NCTN	Numero di catalogo generale		19171
OG		OGGETTO	
OGT		OGGETTO	
OGTD	Oggetto		forma plastica
SGT		SOGGETTO	
SGTT	Titolo		Oggetto pieno (9923. R)
LC		LOCALIZZAZIONE GEOGRAFICO-AMMINISTRATIVA	
PVC		LOCALIZZAZIONE GEOGRAFICO-AMMINISTRATIVA	
PVCR	Regione		Emilia-Romagna
PVCP	Provincia		RA
PVCC	Comune		Faenza
LDC		COLLOCAZIONE SPECIFICA	
LDCN	Contenitore		Museo Internazionale delle Ceramiche in Faenza
LDCU	Denominazione spazio viabilistico		Viale Baccarini, 19
LDCM	Denominazione raccolta		PSEM

UB	UBICAZIONE E DATI PATRIMONIALI	
INV	INVENTARIO DI MUSEO O SOPRINTENDENZA	
INVN	Numero	19171
DT	CRONOLOGIA	
DTZ	CRONOLOGIA GENERICA	
DTZG	Secolo	sec. XX
DTS	CRONOLOGIA SPECIFICA	
DTSI	Da	1968
DTSF	A	1968
AU	DEFINIZIONE CULTURALE	
AUT	AUTORE	
AUTN	Autore	Leoni Alfonso
AUTA	Dati anagrafici / estremi cronologici	1941/ 1980
ATB	AMBITO CULTURALE	
ATBD	Denominazione	ambito di Faenza, Emilia-Romagna
MT	DATI TECNICI	
MTC	Materia e tecnica	maiolica
MIS	MISURE DEL MANUFATTO	
MISU	Unità	cm
MISA	Altezza	19
MISD	Diametro	31.2
CO	CONSERVAZIONE	
STC	STATO DI CONSERVAZIONE	
STCC	Stato di conservazione	buono
DA	DATI ANALITICI	
DES	DESCRIZIONE	
DESO	Indicazioni sull'oggetto	Forma circolare con base bombata e molto pronunciata. All'interno cerchi filiformi, coni e rocchetti. Smalto bianco all'interno, vetrina all'esterno.
DO	FONTI E DOCUMENTI DI RIFERIMENTO	

FTA DOCUMENTAZIONE FOTOGRAFICA

FTAX Genere documentazione esistente

FTAA Autore Giacometti Elena

FTAT Note vista tre quarti

FTAZ Nome file



FTA DOCUMENTAZIONE FOTOGRAFICA

FTAX Genere documentazione esistente

FTAA Autore Giacometti Elena

FTAT Note vista frontale

FTAZ Nome file



FTA DOCUMENTAZIONE FOTOGRAFICA

FTAX Genere documentazione esistente
FTAA Autore Giacometti Elena
FTAT Note vista laterale

FTAZ Nome file



FTA DOCUMENTAZIONE FOTOGRAFICA

FTAX Genere documentazione esistente
FTAA Autore Giacometti Elena
FTAT Note vista laterale

FTAZ Nome file



FTA DOCUMENTAZIONE FOTOGRAFICA

FTAX Genere documentazione esistente

FTAA Autore Giacometti Elena

FTAT Note vista laterale

FTAZ Nome file



FTA DOCUMENTAZIONE FOTOGRAFICA

FTAX Genere documentazione esistente

FTAA Autore Giacometti Elena

FTAT Note vista laterale

FTAZ Nome file



FTA DOCUMENTAZIONE FOTOGRAFICA

FTAX Genere documentazione esistente

FTAA Autore Giacometti Elena

FTAT Note vista verso

FTAZ Nome file



FTA DOCUMENTAZIONE FOTOGRAFICA

FTAX Genere documentazione esistente

FTAA Autore Giacometti Elena

FTAT Note vista frontale

FTAZ Nome file



FTA DOCUMENTAZIONE FOTOGRAFICA

FTAT Note vista 3/4 CD 167

FTAZ Nome file



FTA DOCUMENTAZIONE FOTOGRAFICA

FTAT Note vista 3/4 CD 167

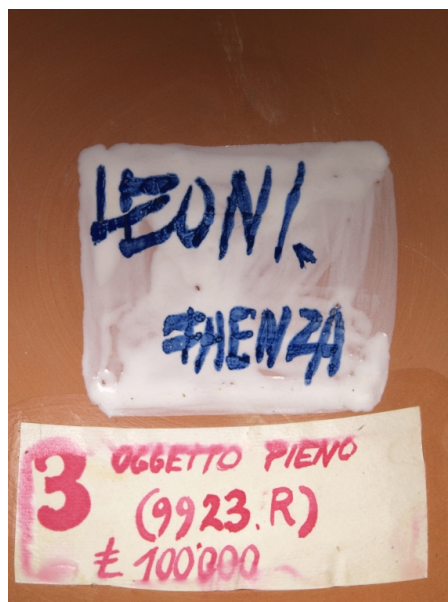
FTAZ Nome file



FTA DOCUMENTAZIONE FOTOGRAFICA

FTAT Note particolare marca CD 167

FTAZ Nome file



BIB BIBLIOGRAFIA

BIBX	Genere	bibliografia specifica
BIBD	Anno di edizione	1990
BIBH	Sigla per citazione	MIC/00001174
BIBN	V., pp., nn.	p. 93, n. 116

BIB BIBLIOGRAFIA

BIBX	Genere	bibliografia specifica
BIBA	Autore	ceramica cambia
BIBD	Anno di edizione	2014
BIBH	Sigla per citazione	00040408
BIBN	V., pp., nn.	p. 221

BIB BIBLIOGRAFIA

BIBX	Genere	bibliografia specifica
BIBA	Autore	100 ceramiche
BIBD	Anno di edizione	2014
BIBH	Sigla per citazione	00040448
BIBN	V., pp., nn.	p. 84, n. 89

BIB BIBLIOGRAFIA

BIBX	Genere	bibliografia specifica
BIBA	Autore	Casali C.
BIBD	Anno di edizione	2014
BIBH	Sigla per citazione	00040474
BIBN	V., pp., nn.	p. 103
BIBI	V., tavv., figg.	fig. 12

BIB BIBLIOGRAFIA

BIBX	Genere	bibliografia specifica
BIBA	Autore	Alfonso Leoni
BIBD	Anno di edizione	2020
BIBH	Sigla per citazione	00043125
BIBN	V., pp., nn.	p. 134, n. 130

BIB BIBLIOGRAFIA

BIBX	Genere	bibliografia specifica
BIBA	Autore	Fausto Melotti
BIBD	Anno di edizione	2023
BIBH	Sigla per citazione	00043179
BIBN	V., pp., nn.	p. 106
BIBI	V., tavv., figg.	fig. 35

MST MOSTRE

MSTT	Titolo	XXVI Concorso Internazionale della Ceramica d'Arte
MSTL	Luogo	Faenza, Palazzo delle Esposizioni
MSTD	Data	1968

MST MOSTRE

MSTT	Titolo	600 anni di ceramica faentina
MSTL	Luogo	Ankara/ Istanbul
MSTD	Data	1989-1990

MST MOSTRE

MSTT	Titolo	La ceramica che cambia. La scultura ceramica in Italia dal secondo dopoguerra, da Fontana a Leoncillo, da Melotti a Ontani
MSTL	Luogo	Faenza, MIC
MSTD	Data	2014

MST MOSTRE

MSTT	Titolo	Alfonso Leoni. Genio ribelle 1941-1980
MSTL	Luogo	Faenza, MIC
MSTD	Data	2020-2021

MST MOSTRE

MSTT	Titolo	Fausto Melotti. La Ceramica
MSTL	Luogo	Lucca
MSTD	Data	2023

CM COMPILAZIONE

CMP COMPILAZIONE

CMPD	Data	1999
CMPN	Nome	mic f

AGG AGGIORNAMENTO - REVISIONE

AGGD	Data	2014
AGGN	Nome	Rondelli P.
AGGR	Referente scientifico	Casali C.

AN ANNOTAZIONI