



ID Samira: 107421
 Tipo scheda: OA
 ID Contenitore: RA050
 Contenitore: Museo Internazionale delle Ceramiche in Faenza
 Numero di catalogo generale: 20181
 Oggetto: albarello
 Soggetto: Peccato originale
 Autore: Chini Galileo

CD		CODICI	
TSK	Tipo scheda		OA
NCT		CODICE UNIVOCO	
NCTN	Numero di catalogo generale		20181
OG		OGGETTO	
OGT		OGGETTO	
OGTD	Oggetto		albarello
SGT		SOGGETTO	
SGTI	Soggetto		Peccato originale
LC		LOCALIZZAZIONE GEOGRAFICO-AMMINISTRATIVA	
PVC		LOCALIZZAZIONE GEOGRAFICO-AMMINISTRATIVA	
PVCR	Regione		Emilia-Romagna
PVCP	Provincia		RA
PVCC	Comune		Faenza
LDC		COLLOCAZIONE SPECIFICA	
LDCN	Contenitore		Museo Internazionale delle Ceramiche in Faenza
LDCU	Denominazione spazio viabilistico		Viale Baccarini, 19
UB		UBICAZIONE E DATI PATRIMONIALI	

INV	INVENTARIO DI MUSEO O SOPRINTENDENZA	
INVN	Numero	20181
DT	CRONOLOGIA	
DTZ	CRONOLOGIA GENERICA	
DTZG	Secolo	sec. XIX
DTS	CRONOLOGIA SPECIFICA	
DTSI	Da	1896
DTSV	Validità	ca.
DTSF	A	1898
DTSL	Validità	ca.
AU	DEFINIZIONE CULTURALE	
AUT	AUTORE	
AUTR	Riferimento all'intervento	esecutore
AUTN	Autore	Chini Galileo
AUTA	Dati anagrafici / estremi cronologici	1873/ 1956
ATB	AMBITO CULTURALE	
ATBD	Denominazione	manifattura "L'Arte della Ceramica", Firenze, Toscana
MT	DATI TECNICI	
MTC	Materia e tecnica	maiolica
MIS	MISURE DEL MANUFATTO	
MISU	Unità	cm
MISA	Altezza	23.8
MISD	Diametro	15
MISV	Varie	bocca, diametro, 12.6 cm
MISV	Varie	piede, diametro, 9.6 cm
CO	CONSERVAZIONE	
STC	STATO DI CONSERVAZIONE	

STCC Stato di conservazione buono

DA DATI ANALITICI

DES DESCRIZIONE

DESO Indicazioni sull'oggetto A parete concava, rastremato sia inferiormente, sia superiormente, con piede ed orlo svasato. Nella parte centrale scena biblica del "Peccato Originale". Righe alla base ed al bordo. Dipinto in blu, nero, giallo, marrone e paglierino. Non marcato.

NSC Notizie storico-critiche Esposto alla mostra collaterale "La Manifattura Chini dall'Arte della Ceramica alle Fornaci S.Lorenzo", nell'ambito del XXXVII Concorso Int., 1979.

DO FONTI E DOCUMENTI DI RIFERIMENTO

FTA DOCUMENTAZIONE FOTOGRAFICA

FTAX Genere documentazione allegata

FTAA Autore Giacometti Elena

FTAT Note vista frontale

FTAZ Nome file



FTA DOCUMENTAZIONE FOTOGRAFICA

FTAX Genere documentazione allegata

FTAA Autore Giacometti Elena

FTAT Note vista laterale

FTAZ Nome file



FTA DOCUMENTAZIONE FOTOGRAFICA

FTAX Genere documentazione allegata

FTAA Autore Giacometti Elena

FTAT Note vista dietro

FTAZ Nome file



FTA DOCUMENTAZIONE FOTOGRAFICA

FTAX Genere documentazione allegata

FTAA Autore Giacometti Elena

FTAT Note vista laterale

FTAZ Nome file



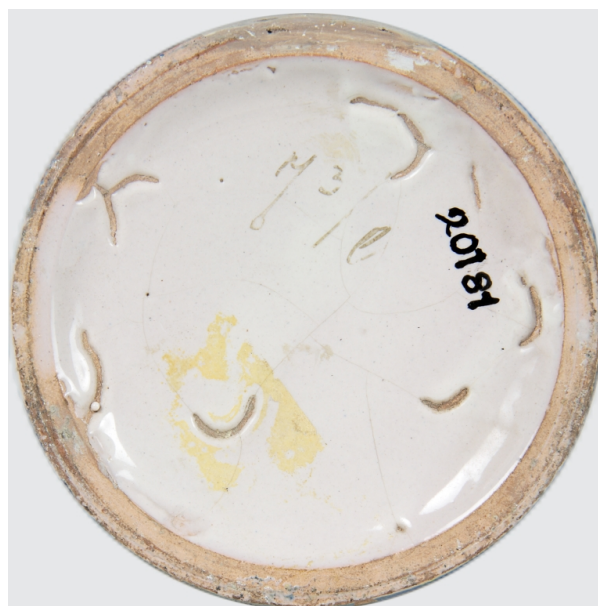
FTA DOCUMENTAZIONE FOTOGRAFICA

FTAX Genere documentazione allegata

FTAA Autore Giacometti Elena

FTAT Note vista marca

FTAZ Nome file



FTA DOCUMENTAZIONE FOTOGRAFICA

FTAX Genere documentazione allegata

FTAA Autore Giacometti Elena

FTAT Note vista frontale

FTAZ Nome file



BIB BIBLIOGRAFIA

BIBX	Genere	bibliografia specifica
BIBD	Anno di edizione	1979
BIBH	Sigla per citazione	MIC/00001586
BIBN	V., pp., nn.	p. 35, n. 2
BIBI	V., tavv., figg.	fig. 2

BIB BIBLIOGRAFIA

BIBX	Genere	bibliografia specifica
BIBD	Anno di edizione	1987
BIBH	Sigla per citazione	00040406
BIBN	V., pp., nn.	p. 35, n. 4

BIB BIBLIOGRAFIA

BIBX	Genere	bibliografia specifica
BIBD	Anno di edizione	1989
BIBH	Sigla per citazione	MIC/00001585
BIBN	V., pp., nn.	p. 184-185, n. 4
BIBI	V., tavv., figg.	fig. 4

BIB BIBLIOGRAFIA

BIBX	Genere	bibliografia specifica
BIBA	Autore	Cefariello Grosso G.
BIBD	Anno di edizione	1991
BIBH	Sigla per citazione	MIC/00000019
BIBN	V., pp., nn.	p. 55

BIB BIBLIOGRAFIA

BIBX	Genere	bibliografia specifica
BIBD	Anno di edizione	2011
BIBH	Sigla per citazione	00039415
BIBN	V., pp., nn.	p. IV, n. 5

BIB BIBLIOGRAFIA

BIBX	Genere	bibliografia specifica
BIBA	Autore	de Guttry I./ Maino M. P.
BIBD	Anno di edizione	2013
BIBH	Sigla per citazione	00040403
BIBN	V., pp., nn.	pp. 24-25

MST MOSTRE

MSTT	Titolo	La Manifattura Chini dall'Arte della Ceramica alle Fornaci San Lorenzo
MSTL	Luogo	Faenza, Palazzo delle Esposizioni
MSTD	Data	1979

MST MOSTRE

MSTT	Titolo	Galileo Chini, Matteo Thun. Ceramiche e vetri al volger di due secoli
MSTL	Luogo	Riolo Terme
MSTD	Data	1987

MST MOSTRE

MSTT	Titolo	Galileo Chini
MSTL	Luogo	Montecatini, Stabilimento Tamerici
MSTD	Data	1988

CM COMPILAZIONE**CMP COMPILAZIONE**

CMPD	Data	1999
CMPN	Nome	mic f

AGG AGGIORNAMENTO - REVISIONE

AGGD	Data	2013
AGGN	Nome	Cefariello Grosso G.

AN ANNOTAZIONI